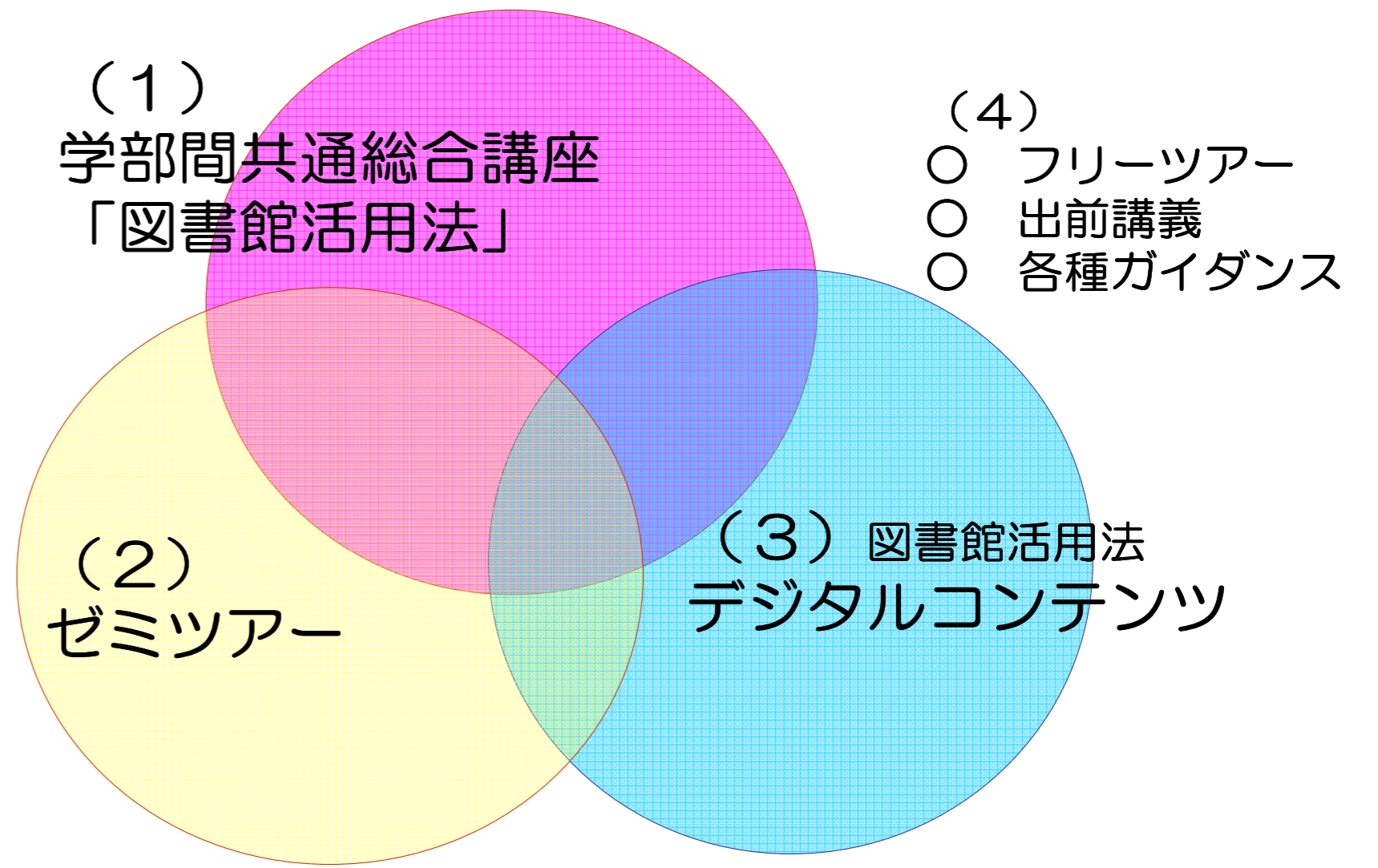


平成21年度「特色ある大学教育支援プログラム」(特色GP)  
「教育の場」としての図書館の積極的活用

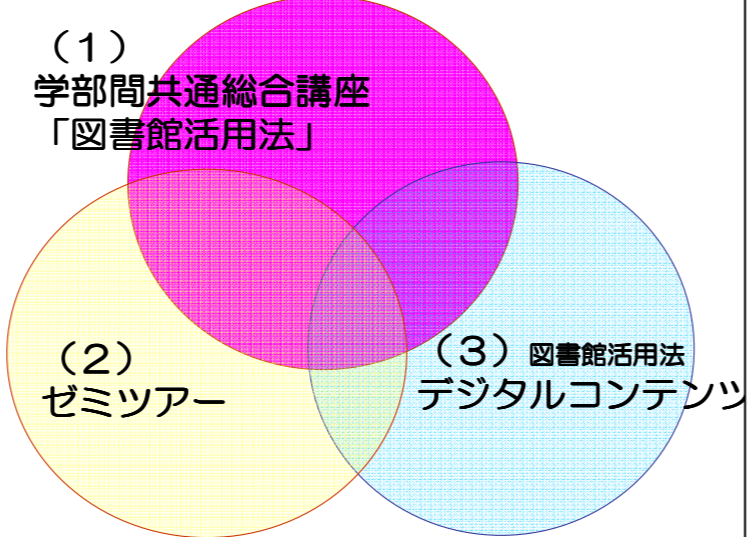
—図書館の持つ教育力を教育に活かす—

- ① 導入教育の場  
学習能力の底上げ  
教育効果の向上
- ② 人材育成の場  
「知識基盤社会」における  
知力を備えた強い「個」の創出



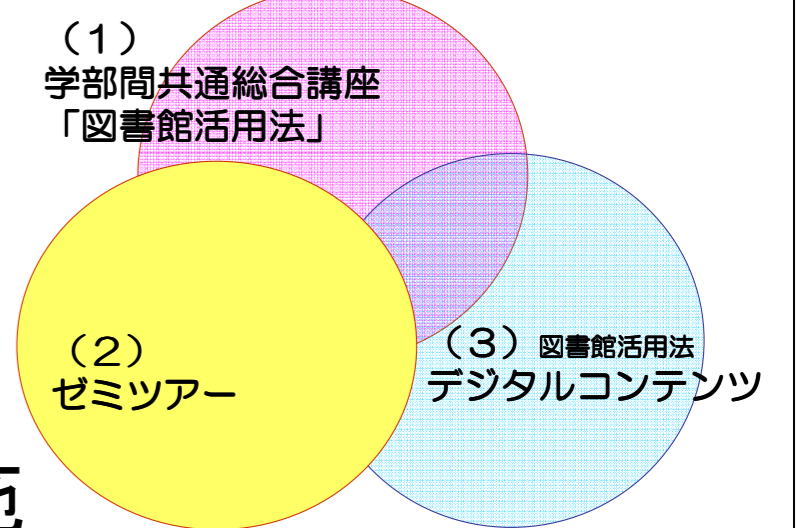
### (1) 学部間共通総合講座「図書館活用法」

- ・ 選択科目の正課授業 (学部間共通総合講座)
- ・ 2単位付与 (半期、14回)
- ・ 教員と図書館員の協働授業



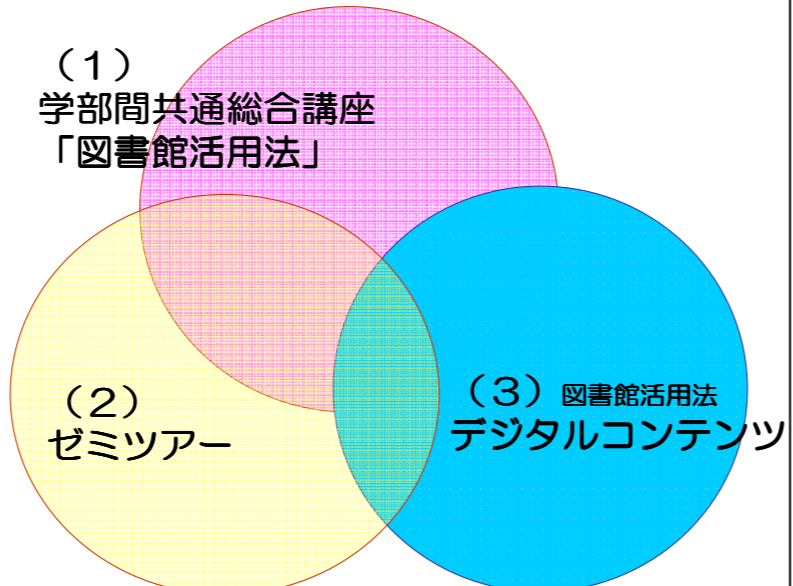
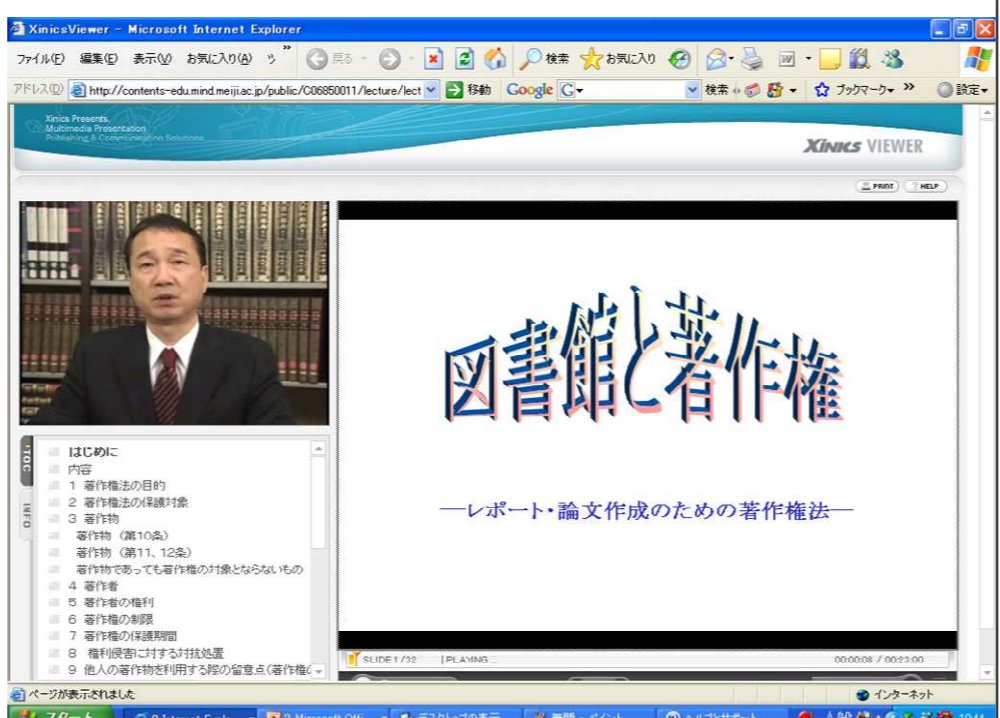
### (2) ゼミツアー

- ・ 教員からの要望
- ・ ゼミ、授業時間内に実施
- ・ 出席回数にカウント
- ・ オptional性 (事前打合せ)
- ・ 教員のフォロー



### (3) 図書館活用法 デジタルコンテンツ

- ・ 2006年度より公開、現在9コンテンツ
- ・ 学部間共通総合講座「図書館活用法」の予習・復習
- ・ 履修していない学生、卒業生、一般社会人も活用できる

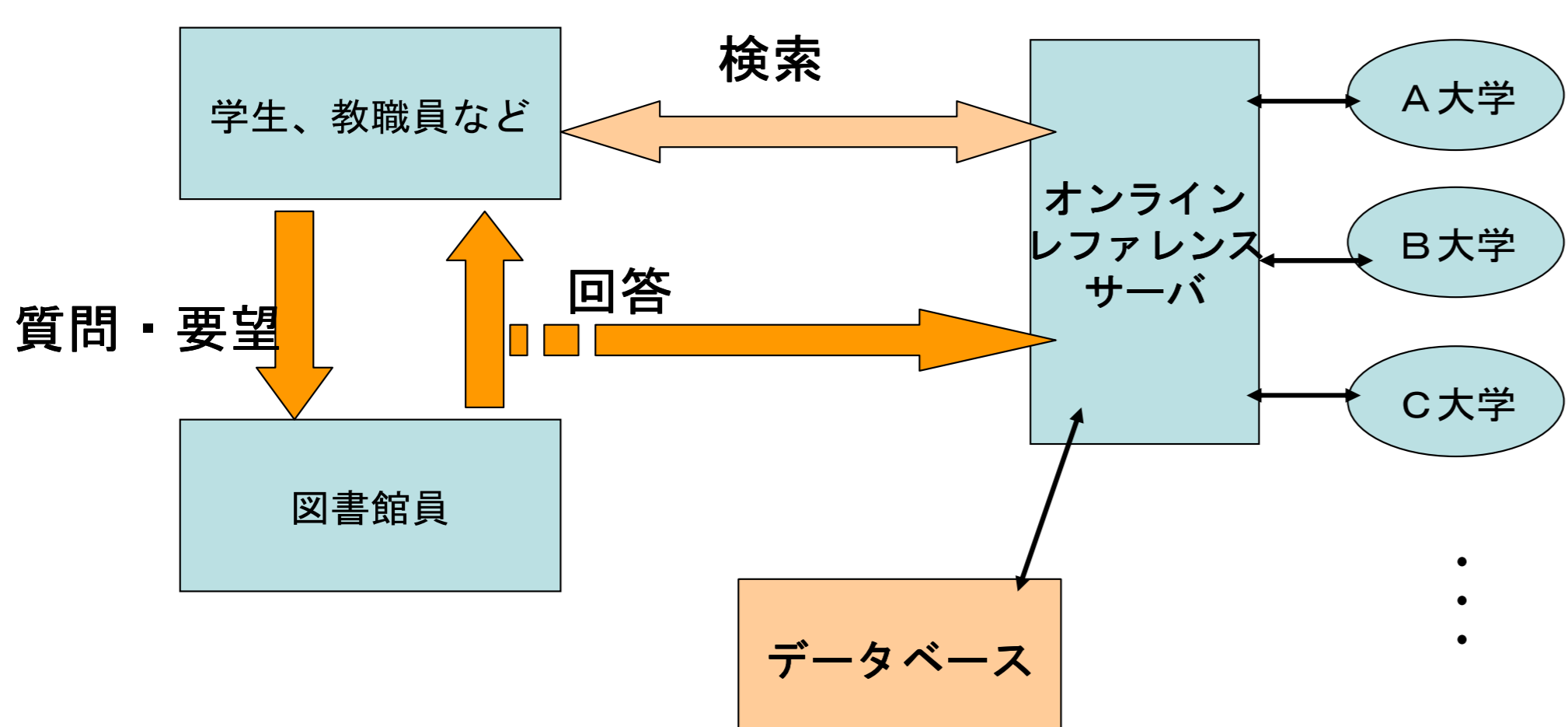


### 図書館職員スタッフデベロップメント (SD)プログラム

- ① 図解表現技術
- ② プレゼン技術
- ③ 授業実践法



### オンラインナレッジサービス



図書館の持つ教育力を教育に活かす

