

利用申請について

2023.5.30

松野 渉 (国立情報学研究所 研究データ基盤整備チーム)



- コミュニティサポート by JPCOAR and NII
- 利用申請等を受け付けるシステム
- 参加組織単位（例：図書館、情報センター、学部等）で登録
 - 1機関で複数の参加組織を登録することが可能
 - 「利用範囲」（学認LMSのサービスを利用する範囲、p.7参照）とは異なる

検索... ログイン

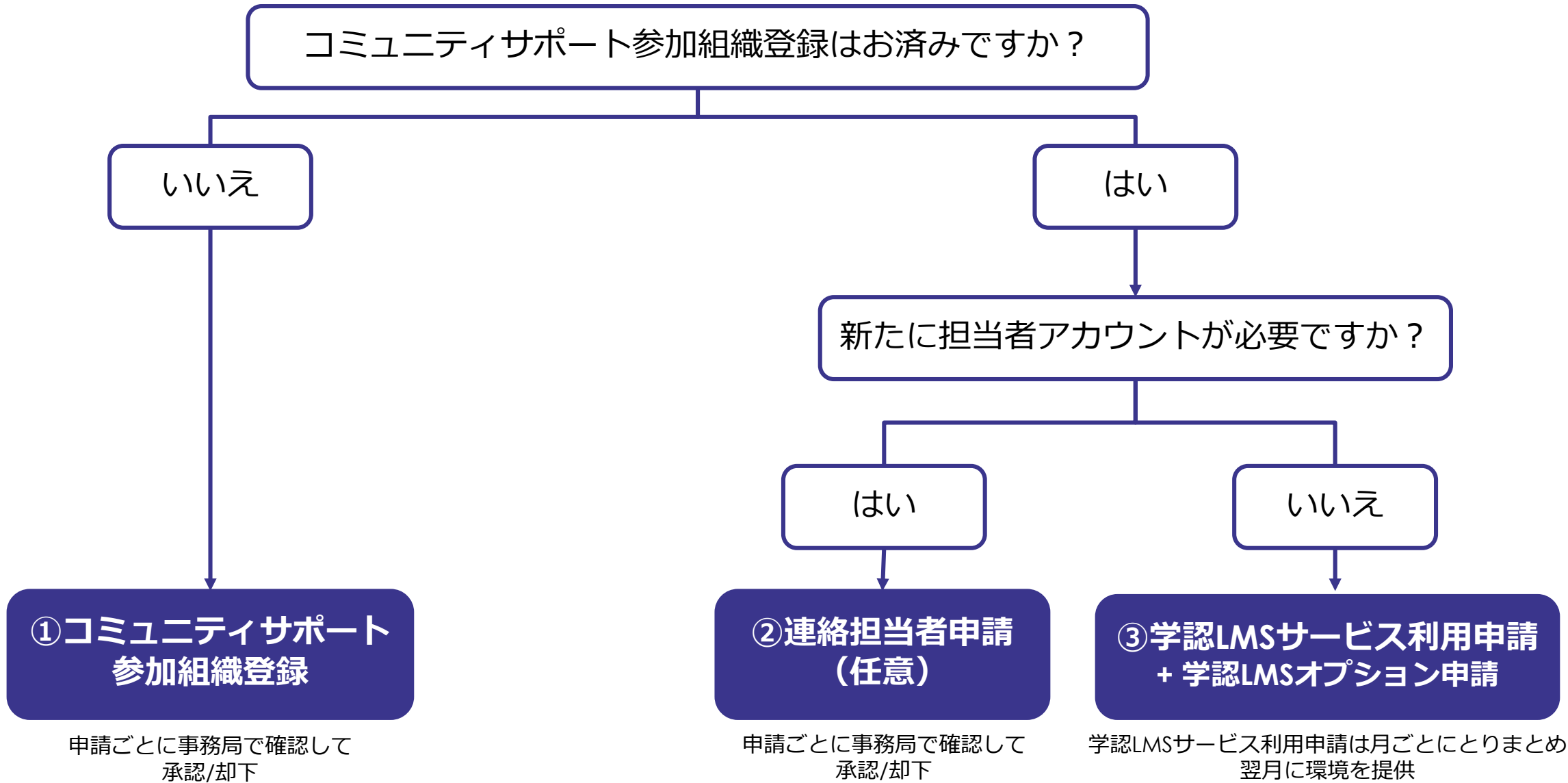
利用案内 お知らせ ミーティング

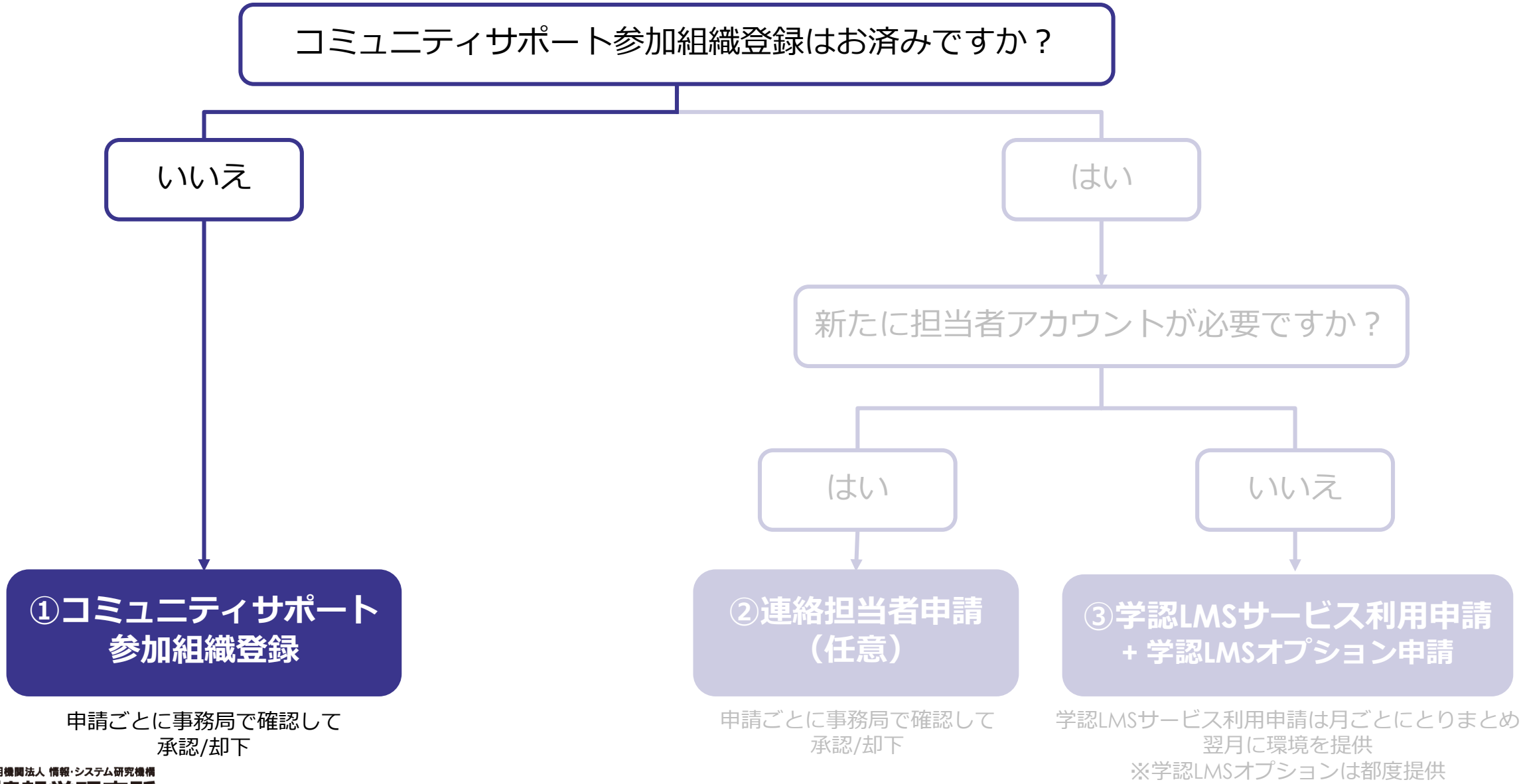
コミュニティサポート by JPCOAR and NII

コミュニティサポート参加組織登録

お知らせ	利用案内
【2022/6/12(日)2:00 - 2:05】システムメンテナンスのお知らせ 14ビュー • 2022/04/13 • 知識	機関・参加組織情報変更申請 911ビュー • 2022/03/29 • 知識
お問い合わせはこちら 1416ビュー • 2022/01/25 • 知識	コミュニティサポート参加組織削除申請 63ビュー • 2022/03/29 • 知識
	初めてご利用になる方はこちらをご覧ください 417ビュー • 2022/04/25 • 知識

<https://community.nii.ac.jp>





参加組織情報

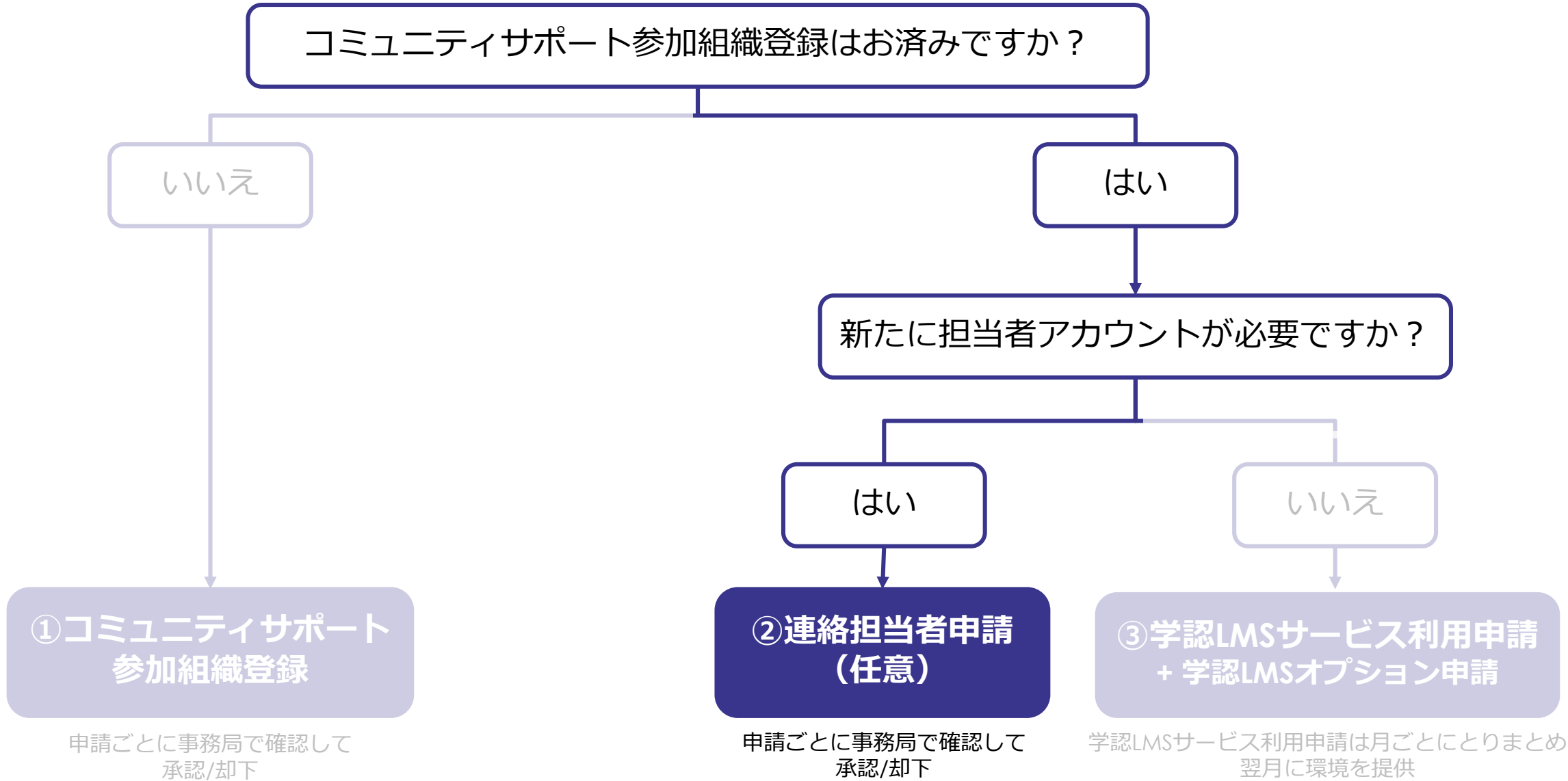
機関情報をコピーする

* 参加組織名	A大学情報推進センター
* 参加組織名 (欧文)	A University IT Center
* 参加組織名 (ヨミ)	Aダイガクジョウホウスイシンセンター
* 郵便番号	101-XXXX
* 住所	東京都千代田区〇〇〇
* 参加組織代表者氏名	情報太郎
* 参加組織代表者職名	情報推進センター長

参加組織名は、申請を管理する単位（部局・部署）で申請をお願いいたします。

例：A大学情報推進センター

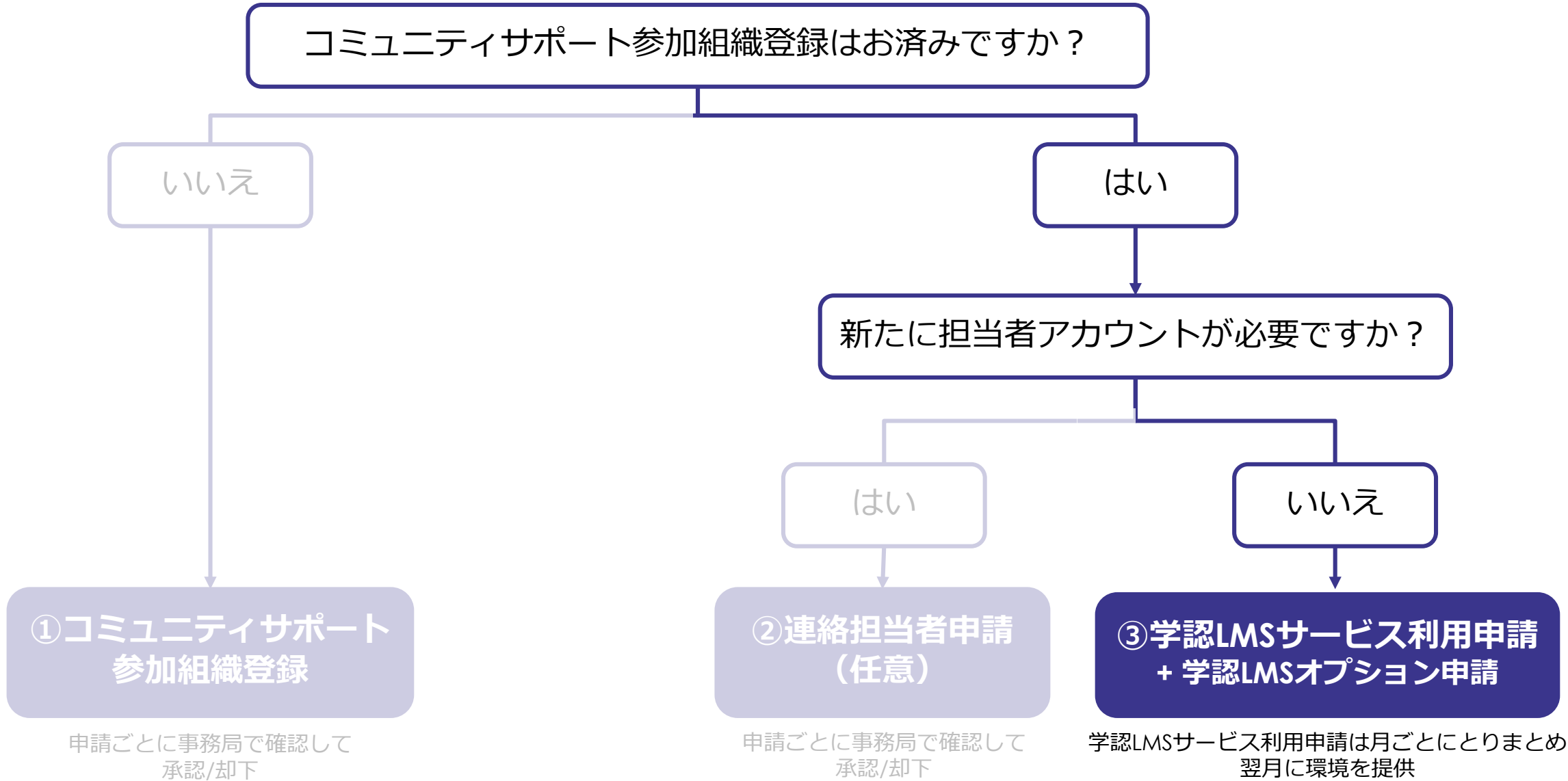
「情報推進センター」だけでは申請できませんので、機関名を含めて入力してください。



②連絡担当者申請（任意）

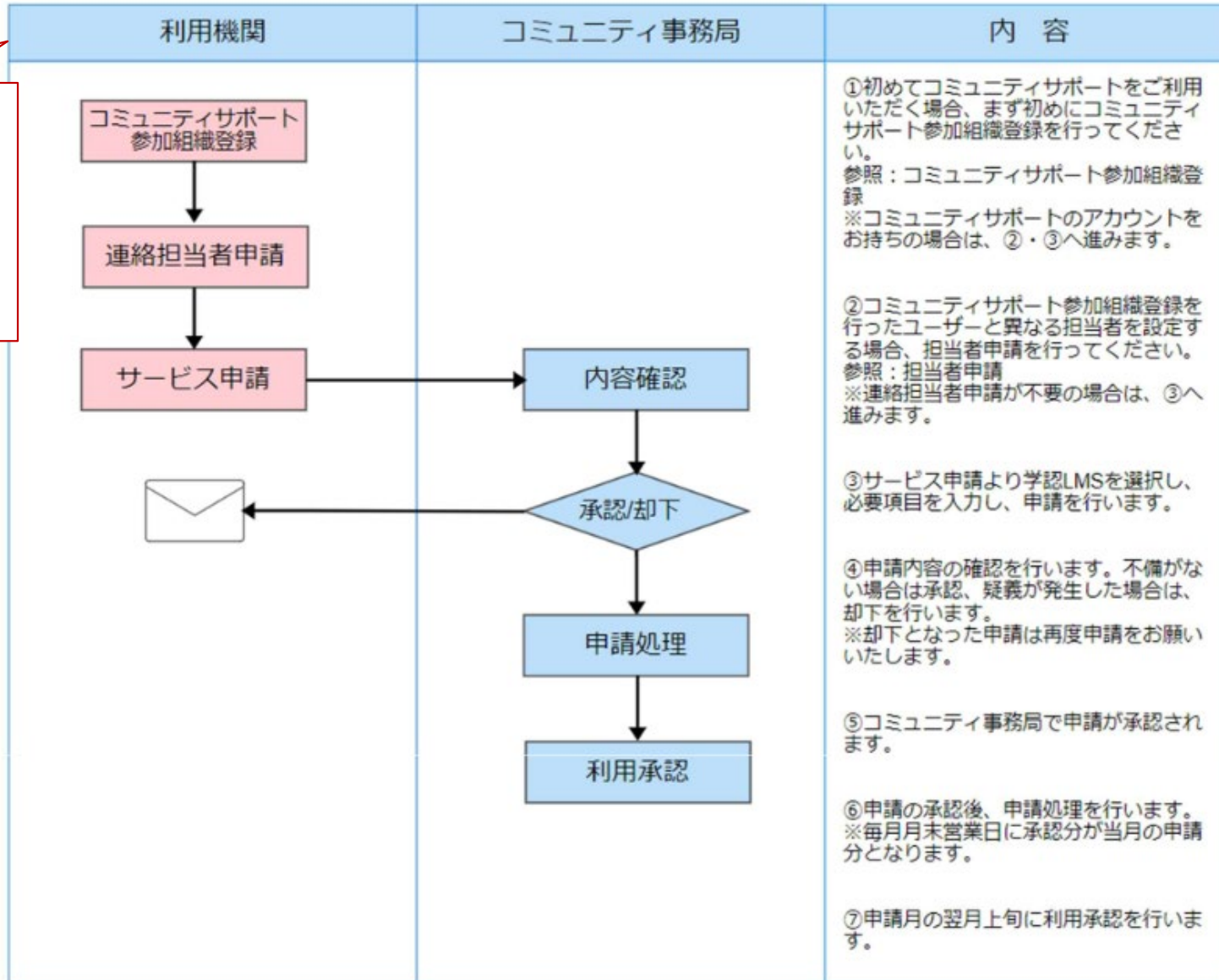
①コミュニティサポート参加組織登録で「責任者」のアカウントが発行されますが、新たに「担当者」の申請を行うことが可能

- 責任者： 1参加組織に1つだけ発行される管理者アカウント
 - 「担当者」の申請が可能
 - 「責任者」が「担当者」を兼ねることが可能
 - 担当者： 1参加組織に複数発行することができるアカウント
 - 割り当てられたサービス（※）に対する申請・変更の権限を持つ
- ※コミュニティサポートでは1つの参加組織で学認LMS以外のサービス（JAIRO Cloud、GakuNin RDMなど）も申請できる



③学認LMSサービス利用申請の概要

「責任者」もしくは学認LMSに割り当てられた「担当者」が申請を行います。



利用申請書

*申請日	2023/05/30
機関名称	国立テスト大学
参加組織名	国立テスト大学附属図書館
*利用資格	1. 大学、短期大学、高等専門学校、大学共同利用機関等
*利用範囲	全学
*利用範囲の代表者氏名	情報太郎

「利用範囲」は、申請によって、学認LMSが利用可能になる対象者の範囲を指します（機関の構成員全体、特定の部局の所属者のみ、など）。

例：「全学」「附属図書館」「〇〇研究科」など

利用申請書

「利用範囲の代表者職名」と「利用範囲の代表者氏名」は利用範囲の長の情報を記入してください。

「利用範囲の代表者職名」の例：「学長」「附属図書館長」「〇〇研究科長」など

*利用資格	1. 大学、短期大学、高等専門学校、大学共同利用機関等 ▼
*利用範囲	全学
*利用範囲の代表者氏名 ⓘ	情報太郎
*利用範囲の代表者職名 ⓘ	学長

サービス申請

申請にあたっては利用案内をご参照ください。



学認LMSオプション

- 学認LMS申請完了後に申請可能になる追加機能
- 現在は下記の機能を提供中
 - 情報セキュリティ講座の受講履歴取得機能
 - 研究データ管理講座の受講履歴取得機能

その他、テスト運用中オプション機能の先行利用についてはユーザサポートサイトをご覧ください
<https://meatwiki.nii.ac.jp/confluence/pages/viewpage.action?pageId=74189193>

コース管理者

*コース管理者	コース管理者を選んでください。
コース管理者所属	
コース管理者職名	
コース管理者氏名	
コース管理者 E-mail	

学認LMSオプションサービスを利用する場合は「コース管理者」を設定する必要があります

機能の設定の都合上「コース管理者」は**個人**である必要があります※

「コース管理者」を追加で設定する場合は「担当者登録申請」から追加してください。

※1：eduPersonPrincipalNameが必要なためです

※2：個人であれば「コース管理者」が「担当者」と同一でも差し支えありません

- 利用申請方法について学認LMSユーザサポートページをご覧ください。
– <https://meatwiki.nii.ac.jp/confluence/pages/viewpage.action?pageId=67617611>
- 申請いただいた情報に変更が生じた場合、コミュニティサポートから変更申請をお願いします。

ご不明な点はいつでもお気軽にご相談ください

学認LMSサポート担当（国立情報学研究所 学術基盤推進部 学術コンテンツ課）
gakunin-lms-support@nii.ac.jp