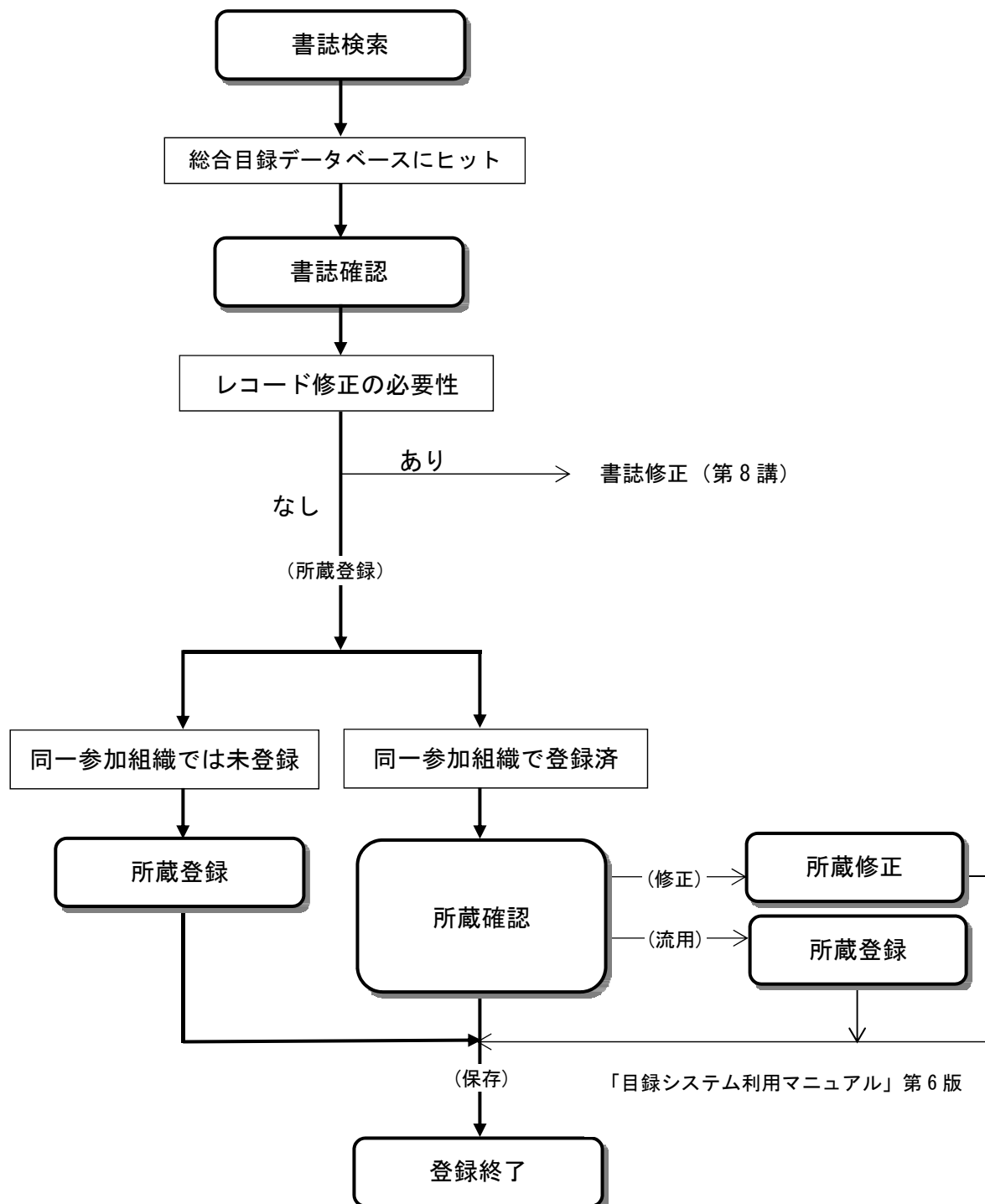


1. 所蔵登録の手順

求める書誌レコードが総合目録データベースにある場合の、所蔵レコードの登録の流れを示す。

具体的な画面名称やコマンド、操作方法はクライアントによって異なるが、登録の流れは同様である。



例題1 H・C・ミシコフ著, 森田良民訳「人工知能のビジネス・トレンド」(啓学出版, 1987)を登録する。

標題紙

人工知能の ビジネス・トレンド

H・C・ミシコフ 著 森田良民 訳

啓学出版

カバー

定価 3200円 [出] 1953

ISBN4-7665-0349-X C3055 ¥3200E

奥付

● 訳者紹介

森田 良民

福岡県大牟田市生まれ

昭和33年 東京大学文学部社会学科(労働問題)卒

東京都 自治省財政局を経て、ソフトウェア業に入る

その間ニューヨーク市役所研修。

昭和47年 オプティマシステムズ株式会社設立

現在 同社代表取締役

(財) コンピュータ教育開発センター評議員

FACOM ソフトウェア協会会長

人工知能のビジネス・トレンド

© 森田良民

1987年10月2日 第1刷発行

著者 ヘンリー・ミシコフ

訳者 森田良民

発行所 啓学出版株式会社

代表者 三井敦美

郵便番号 101

東京都千代田区神田神保町1-46

電話 東京都03(233)3731(代)

振替 東京3 109286

印刷/(株) 廣済堂

製本/徳住製本所

ISBN4-7665-0349 X

本書の定価はカバーに表示してあります

Printed in Japan

C. K. /アビック

頁数 342p

大きさ 21cm

本文の言語 日本語

原本の言語 英語

原題 Understanding

artificial intelligence

文献 p324-326

例題のポイント

- 総合目録データベースに存在する書誌レコードに対して、所蔵レコードの登録を行う。

例題登録のための操作の流れ

(1) 書誌検索

求める書誌レコードが総合目録データベースに存在する。レコードを表示する。

(2) 書誌確認 (同定)

情報源と照らし合わせて、求める書誌レコードであると判断でき、修正する必要もないことを確認する。

(3) 所蔵登録

所蔵レコードを記入し、登録する。

(4) 登録終了

操作例

書誌検索

検索を行うと総合目録データベースに求めるレコードが見つかるので、詳細表示させる。

参照ファイルへのヒットやノーヒットの場合は、必ず検索キーを変えて再検索を行う。

書誌確認（同定）

現物と照らし合わせて、同じものかどうかを慎重に判断する。

このレコードが求める書誌レコードであることを確認したら、所蔵登録作業に移行する。

所蔵登録

所蔵データ（各図書館固有のデータ）を記入する。

記入内容を確認後、所蔵レコードを登録する。

登録終了

このスクリーンショットは「図書書誌詳細 (講習会用サーバ)」の検索結果ページを示しています。検索結果の欄には「所蔵登録」と「所蔵一覧」のボタンがあり、「所蔵登録」ボタンが赤い円で囲まれています。検索結果の本文には、以下のようなメタデータが記載されています。

```

BOOK
<BN01445223> CRTDT:19871110 RNWDT:19980424 RNWFA:FA012943
GMD: SMD: YEAR:1987 CNTRY:ja TTLL:jpn TXTL:jpn ORGL:eng
ISSN: NBN: LCCN: NDLCN:
REPRO: GPON: OTHN:JLA:37-25102
VOL: ISBN: 476650349X PRICE: 3200円 XISBN:
TR: 人工知能のビジネス・トレンド / H・C・ミシコフ著, 森田良民訳 || ジンコウ チノウ ノビジネス・トレンド
PUB: 東京 : 啓学出版, 1987.10
PHYS: 342p ; 21cm
VT: OR : Understanding artificial intelligence
NOTE: 文献: p324-326
AL: Mishkoff, Henry C. <DA01679863>
AL: 森田, 良民 || モリタ, ヨシタミ <DA01679965>

```

このスクリーンショットは「図書所蔵新規作成 (講習会用サーバ)」の登録画面を示しています。「保存」ボタンが赤い円で囲まれています。右側の吹き出しには、以下のような入力値が示されています。

```

LOC: 図書
CLN: 007.6||Mis
RGTN: S9306001

```

所蔵レコードに記入するフィールドとそのデータ→ 付録 1-3

- ・ LOC: (配置コード)
- ・ VOL: (巻冊次等)
- ・ CLN: (請求記号)
- ・ RGTN: (登録番号)
- ・ CPYR: (刷年)
- ・ CPYNT: (刷の注記)
- ・ LDF: (図書館定義フィールド)
- ・ LTR: (ローカルトレーシング)