

# 高知大学学術情報リポジトリ 構築に向けて

あなたの論文をもっと多くの人に  
読んでもらうために

高知大学総合情報センター(図書館)

# 本日も話すること

- リポジトリとは何か
- 導入のメリット
- 搭載予定コンテンツ
- 今後のスケジュール
- 先生方へのお願い



# 機関リポジトリIR:Institutional Repository とは？

- 大学等の学術機関で生産された、電子的な学術成果を収集・保存・発信

- インターネットを通じ無償で公開

[Google](#)

[JuNii+](#) NII大学Webサイト資源検索

[OAlster](#)(ミシガン大学)



# リポジトリ登場の背景

電子J共同購入  
コンソーシアム

- 学術雑誌価格の高騰が購読維持を困難にさせつつある



対策

オープンアクセス  
誌発行

## セルフアーカイビング（機関リポジトリ）

# 現状：世界の動向

Repository maps - Microsoft Internet Explorer

ファイル(F) 編集(E) 表示(V) お気に入り(A) ツール(T) ヘルプ(H)

戻る 検索 お気に入り

アドレス(D) <http://maps.repository66.org/>

Google 検索 ブックマーク プロック数: 0 ABC チェック 次へ送信 設定

## Repository66.org Repository Maps

Hide information bar

filter results >> Platform: All (735) Registered between January 1997 and May 2007 filter results show all

地図 航空写真 地図+写真

**Information bar**

- DSpace repository (198) (Show all)
- EPrints repository (219) (Show all)
- Fedora repository (5) (Show all)
- Other repository (313) (Show all)

[Normal icons](#) | [Repository size icons](#)

There are **6,094,866** items held in the 735 repositories on this map.

Download a map for [Google Earth](#):  
>> [Google Earth map](#) <<

Data provided by: [ROAR](#) & [OpenDOAR](#)

Copyright 2007 [Stuart Lewis](#)  
University of Wales Aberystwyth.

SOME RIGHTS RESERVED

ページが表示されました

スタート 2 In... iLisw... ActSe... iLisw... iLisw... Micro... JP 一般 11:26

# 現状：国内の動向

2007/6/8

## 平成18年度採択大学



4

National Institute of Informatics

国立情報学研究所 学術基盤推進部学術コンテンツ課資料による

# 高知大学学術情報リポジトリとは？

高知大学に所属する研究者(教員等)による  
学術研究成果物を、  
電子的に収集・蓄積・保存して、  
学内外に無料で公開するためのもの

## 学術研究成果物とは？

学術雑誌論文、紀要、科研費成果報告書、  
学位論文、プレプリント など

# 研究者にとってのメリット.....1

- **可視性の向上**(無料公開によって閲覧可能者が増える)
- **論文の影響度がアップ**
- **情報交換の簡便化**
- **新たな効果的な発信手段**



# 研究者にとってのメリット.....2

- **研究成果の管理が容易になる**
- **大学で責任をもって論文を永久的に保存**
- **論文それぞれに個別のURLがつけられる**
- **退官後も論文が読んでもらえる**

# 大学にとってのメリット

- 研究成果を社会へ還元し、大学の説明責任を果たす
- 高知大学の知名度向上を図る

## 世界の研究者・研究活動への貢献

- 質の高い文献が無料で入手可能
- 簡単に文献検索ができる

# 何を搭載するのか.....コンテンツ1

## ● 紀要

### ○ 高知大学学術研究報告

- 人文科学編
- 社会科学編
- 自然科学編
- 農学編
- 医学・看護学編

### ○ 高知医科大学一般教育紀要

### ○ 高知医科大学紀要

# 何を搭載するのか.....コンテンツ2

## ● 海外学術雑誌掲載論文

<http://www.sherpa.ac.uk/romeo.php>

出版社、雑誌名で  
著作権の許諾状況  
を調査することが出  
来るサイトです。

SHERPA/RoMEO - Publisher copyright policies & self-archiving - Microsoft Internet Explorer

ファイル(E) 編集(E) 表示(V) お気に入り(A) ツール(T) ヘルプ(H)

アドレス(A) <http://www.sherpa.ac.uk/romeo.php>

Google

...opening access to research  
Home | Guidance | Repositories | Projects | Links | About | Contacts

**SHERPA RoMEO**  
Publisher copyright policies & self-archiving

Use this site to find a summary of permissions that are normally given as part of each publisher's copyright transfer agreement.

**Search**

Search  Journal titles  Publisher names  
for  search  
find  contains or  starts with or  Exact phrase only  ISSN

**Browse**

- [All publishers](#)
- [Green publishers](#)
- [Blue publishers](#)
- [Yellow publishers](#)
- [White publishers](#)

[What the colours mean.](#)

This service is maintained by SHERPA, with support from JISC and the Wellcome Trust. It is a development of the original journal publishers' listings produced by the [RoMEO Project](#). Journal information is kindly provided by the British Library's [Zetoc](#) service hosted by MIMAS. The information held here is available for use by third-parties under [conditions for re-use](#) and a Creative Commons licence. See a [list of sites](#) that are already using RoMEO data. A [prototype API](#) is available and being developed for m2m access: for example to be integrated into a repository deposit process. [Statistics](#) are available for RoMEO colours allocated to the publishers in this list. [Contact us](#) for further information.

スタート 2 L... iLis... Act... iLis... 2 L... Mic... 無... JP 一般 インターネット COPS KANA 14:19

# 何を搭載するのか.....コンテンツ3

## ● 国内学術雑誌掲載論文

<http://www.tulips.tsukuba.ac.jp/scpj/>

国内の学協会の  
著作権許諾  
状況を調査でき  
るサイトです。

Society Copyright Policies in Japan - Microsoft Internet Explorer

ファイル(F) 編集(E) 表示(V) お気に入り(I) ツール(T) ヘルプ(H)

戻る 検索 お気に入り

アドレス http://www.tulips.tsukuba.ac.jp/scpj/

Google

# SCPJ

Society Copyright Policies in Japan 学協会著作権ポリシーデータベース

学協会の著作権ポリシーを調べる

学協会名から検索

雑誌名から検索

(ISSN, YOMIからも検索できます)

ポリシーごとの一覧表示

- Green ... 査読前・査読後のどちらでもよい
- Blue ... 査読後の論文のみ認める
- Yellow ... 査読前の論文のみ認める
- White ... リポジトリへの保存を認めていない
- Gray ... 検討中・調査中・その他

すべて表示

現在 666件のデータが登録されています。そのうちGreenは28件、Blueは

SCPJについて

日本国内の学協会の機関リポジトリに対する論文掲載許諾状況が調べられます。

>詳しい情報

著作権ポリシーとは

論文の著作権  
著作権と出版社版  
データベースがない学協会について

質問用フォーマット: Microsoft Word版 / PDF版

Q&A

ただいま準備中です

事業委託大学

筑波大学附属図書館  
千葉大学附属図書館

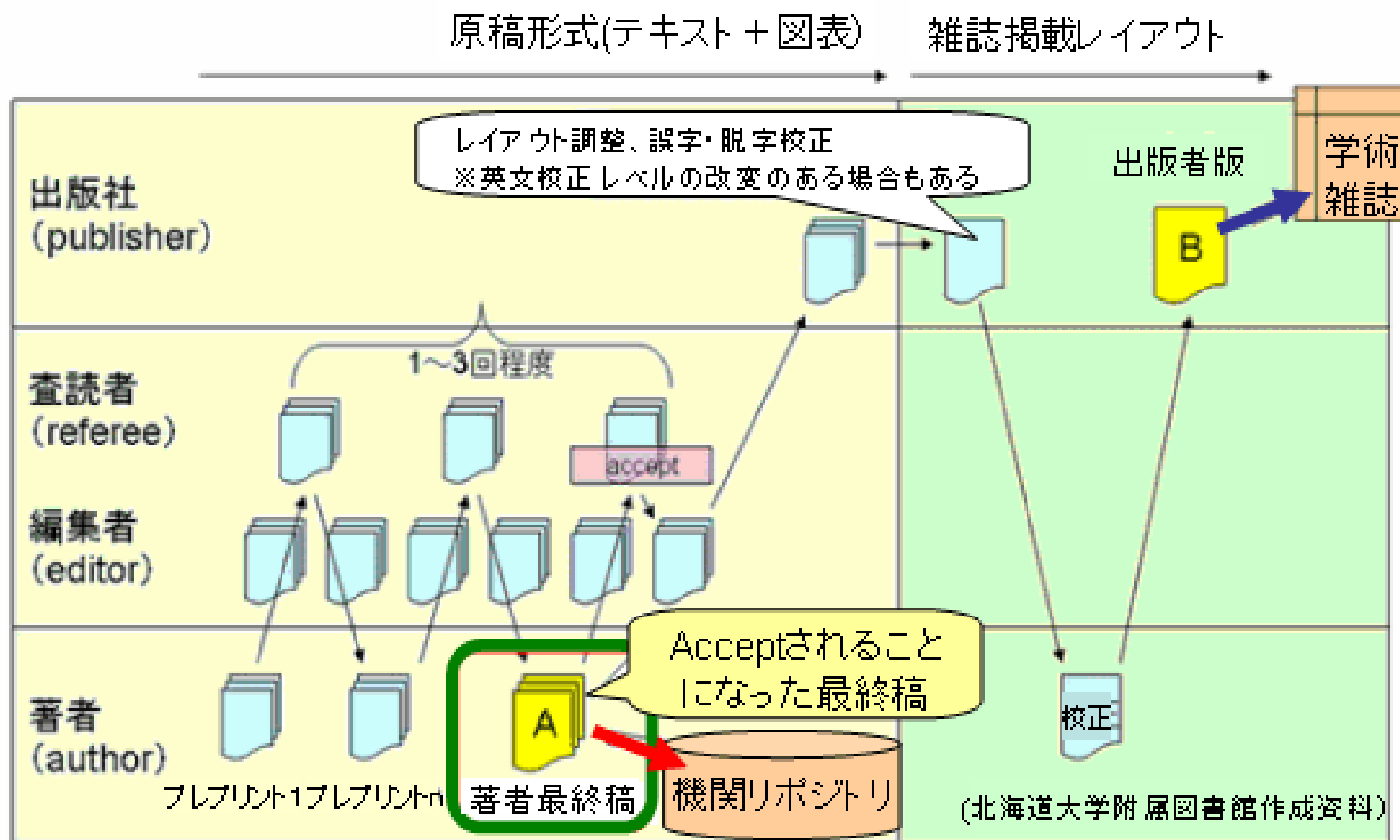
# 何を搭載するのか.....コンテンツ4

- 学位論文
- 科学研究費補助金研究成果報告書
- 学会発表論文
- 学内で発行される研究成果物など

# 著者最終稿について

- 内容が同じで出版されたものとはレイアウトが違うものをいいます

## 編集・査読プロセスの例



# 高知大学学術情報リポジトリ

http://ir.jimu.kochi-u.ac.jp/dspace/

略称、ロゴマーク  
などを検討中

Kochi University Repository >

**DSpace is Live**  
Welcome to our digital repository of My University research!  
More exciting news to appear here.  
注: DSpaceからの通知メールはUNICODE(UTF-8)で記述されています。メールの表示をUNICODE対応にして頂くようお願い致します。

**検索**  
検索語を入力して、検索ボタンをクリックしてください。

**このリポジトリのコミュニティ**  
ご覧になりたいコミュニティを選択してください。

**This is a default installation of DSpace!**  
It can be extensively configured by installing modified JSPs, and altering the site configuration.

W3C XHTML 1.0

DSpace Software Copyright © 2002-2004 MIT and Hewlett-Packard - ご意見をお寄せください



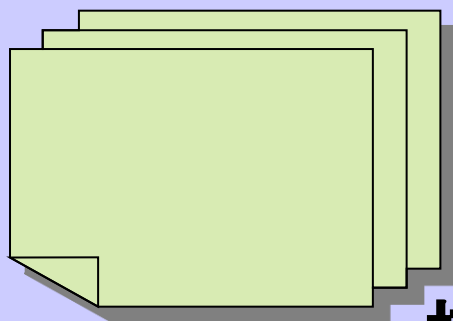
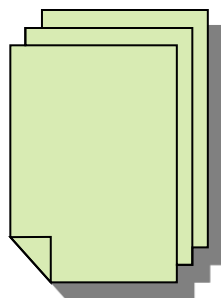
# 搭載までの流れ

先生方



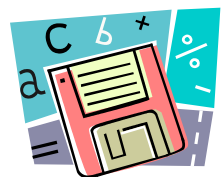
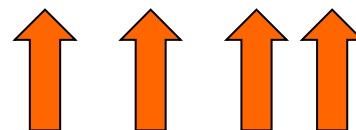
公開許諾書

メール等  
で送付



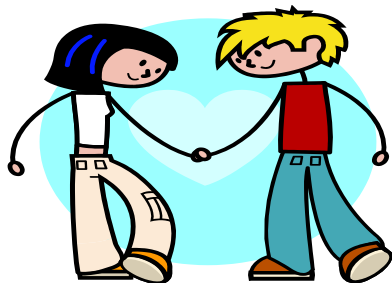
搭載

世界中に発信



共著者へ

搭載の許諾を得てください



著作権の調査  
メタデータの付与  
図書館



高知大学  
リポジトリ



# コンテンツのご提供方法

- メールに電子ファイル(PDFがベター)を添付  
あるいは
- 印刷物や電子メディアを学内便で送付

## 送付先・お問い合わせ先

学術情報課 リポジトリ担当

電話 朝倉キャンパス 内線8951

岡豊キャンパス 内線22480

物部キャンパス 内線5117

# 今後のスケジュール

- 平成19年9月
  - 各学部教授会で説明
- 平成19年10月
  - 試験公開予定
- 平成19年12月
  - 正式公開予定



# ☆研究成果を募集中!

- コンテンツのご提供をお願いします。

今すぐに!  
いつでも!!  
いつまでも!!!

