

**リポジトリに
論文を登録して
ください!!**

法政大学図書館

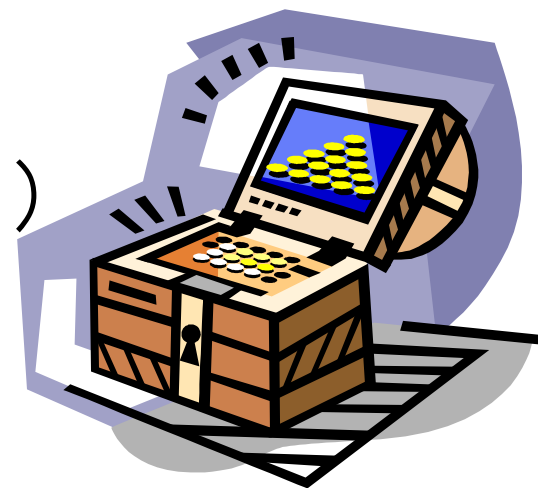
2007.11

本日のメニュー

1. リポジトリとは
2. リポジトリ登録のメリット
3. 登録までの流れ
4. お問い合わせ

リポジトリ (*repository*)

- 保管場所、知識の宝庫
(「ジーニアス英和辞典」より)



1. リポジトリとは



**誰でも・簡単に
検索できる
アクセスできる!!**

リポジトリで研究成果を公開しましょう!!

- 原著論文・紀要
- データ
- 教材
- プレゼンテーション
- 音声・動画etc



1978年に東京にサモアを訪問して、その文化を研究している。その文化は、その文化に由来することであると考へてきた。

しかし、1990年代になると、新しい移民パターン（南米移民）が、従来の移民パターンと異なるものをもたらすこととなり、その影響を考察することになった。

まずは、南米移民の到来の歴史的背景を明らかにすることを目指した。その歴史的背景を明らかにするために、南米移民の歴史的背景を明らかにすることを目指した。

サモアの観光開発

初めてサモアを訪れた。観光開発は、観光客の増加による観光収入の増加が目的である。観光客の増加による観光収入の増加が目的である。観光客の増加による観光収入の増加が目的である。

ハワイ観光フェスティバル

ハワイ観光フェスティバルは、ハワイ観光の発展を促進することを目的として開催された。ハワイ観光の発展を促進することを目的として開催された。ハワイ観光の発展を促進することを目的として開催された。

Journal of International Economic Studies (2001), No.15, 1-10
©2001 The Institute of Cooperative Economic Studies, Hosei University

International Labor Migration: the Japanese Experience

Hiromasa Mori
Faculty of Economics, Hosei University

I. International Labor Migration

According to the ILO (a report of the ILO), there are now about 80 million people around the world living in a country other than their country of birth. Each year, there are a further 10 million people who migrate permanently to another country. In addition, there are more than 18 million refugees who have been driven from their country by natural disasters or political oppression. (Stalker, 1994)

According to the OECD report *Trends in International Migration* (1999), the total number of foreigners living in 16 European countries including Germany, France and England, and Japan amounts to about 21.5 million people and the number of foreigners working in these countries has reached about 8.5 million. Furthermore, since the end of the 1980s, there has been a surge of people of German descent returning to Germany, the so-called *Aussiedler*, and since 1990, of Japanese Brazilians to Japan. This tendency for people who had once left their home country as emigrants and their descendants to return to their home country may be regarded as characteristic of current patterns of migration.

In terms of its causes and the forms it takes, this cross-border movement of people can be explained using a number of concepts such as foreign migrant, migrant, and refugee.

1. The Importance of a Historical Perspective

without considering its relationship today are receiving large people abroad as migrants.

movement was to abandon use of Irish emigration to structure of migration to but there were three major rmany and the other countries of Southern and in countries of Asia, including aside the details of tion people migrated from

occurred in times of great

and values of the physical constants listed in Table 2.

ests and quantities of iron used in

L	$w(L/a)$	$L(2)$
7^{10}	1×10^{-10}	2.4×10^{-10}

In Fig. (6) we L and ρ in the values of these quantities are of fit of the predicted curves to the data. If L and ρ are independent parameters from the gradient of the experimental flow stress in the $w \sim L^4$ as where α is linearly ρ . A value of $\rho \approx 10^5$, which is order of 10^5 , is determined to the stress level. Thus determined L shown in Table 3:

and values of L and ρ

L	ρ
1.8×10^{-10}	2.2×10^5

listed by Fig. (6) using the above ones in Fig. 7 together with the. In the range below the strain rate curve at the temperature of 293K, not with directly measured values to be controlled by the mechanism of cutting of the forest dislocations

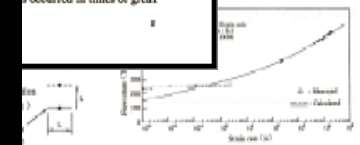


Fig 7 Comparison between measured flow stress and calculated flow stress (dashed line) using dislocation cutting model below strain rate of 10^3 at temperature of 293K. Included for comparison are σ - $\log \dot{\epsilon}$ curve (solid line) shown in Fig.6.



2. リポジトリ登録のメリット

- 確実な保存



登録
管理



- **グーグル** などからすぐにアクセス

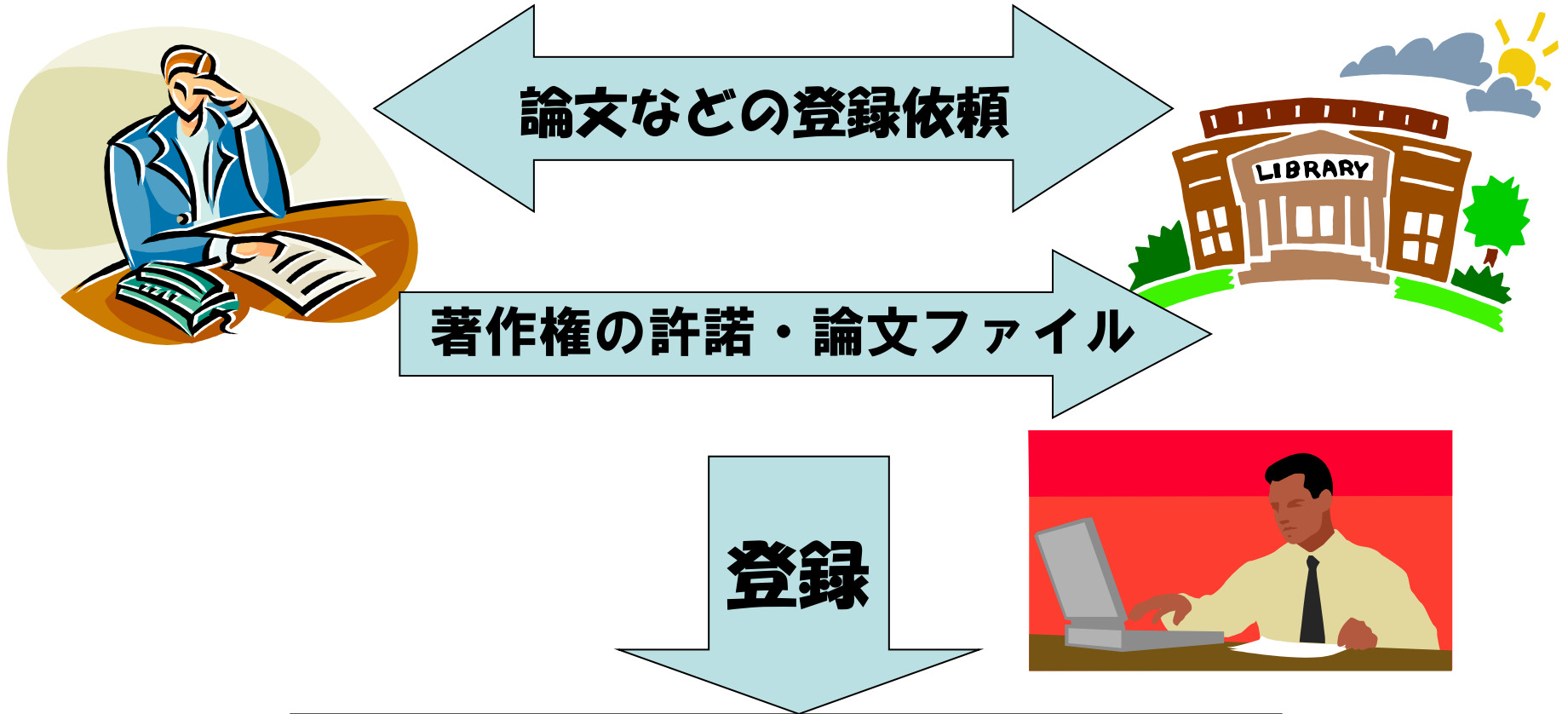
Google™
日本語

GeNii
[dʒi:ni:]

- コスト削減

3. 登録までの流れ

図書館が **サポート** します



**登録が増えれば増えるほど
多くの方の目に留まりやすい**



**世界に法政大学の研究成果を
発信していきましょう!!**

4. お問い合わせ

- 図書館事務部

市ヶ谷事務課

多摩事務課

小金井事務課

法政大学機関リポジトリ

<http://rose.lib.hosei.ac.jp/dspace/index.jsp>

ご静聴ありがとうございました。