

# 新型コロナウイルス・ソニーグローバル支援基金による寄付と 教育分野でのソニーの取り組みのご紹介

ソニービジネスソリューション株式会社

取締役

内田 哲也

2021年1月29日

- 寄付の目的
- 教育との関わり
- オンライン教育およびDX事例のご紹介



## 新型コロナウイルス・ソニーグローバル支援基金

2020年4月2日、支援ファンド「**新型コロナウイルス・ソニーグローバル支援基金**」を設立  
「**医療関連**」「**教育**」「**クリエイティブコミュニティ**」の**3つの領域**において、支援活動を実施

### NIIについて / About NII (HPより一部抜粋)

長期的な視点に立つ基礎研究、ならびに、**社会課題の解決を目指した実践的な研究を推進**しています。

また、大学共同利用機関として、学術情報ネットワーク (SINET5) をはじめ、学術コミュニティ全体の**研究や教育活動に不可欠な学術情報基盤の構築・運用に取り組む**とともに、学術コンテンツやサービスプラットフォームの提供などの事業を展開・発展させています。さらに、事業を通じて得られた知見と学術研究から得られた知見を相互にフィードバックすることにより、実課題に対応した学術研究と、最先端技術を利用した事業を行っています。

そして、こうした活動を通じて**人材育成と社会貢献・国際貢献に努める**とともに、**国内外の大学や研究機関はもとより民間企業やさまざまな社会活動との連携・協力を重視した運営**を行っています。

Solutions

~3R Technology~

技術

Reality

(臨場感)

Real-time

(リアルタイム)

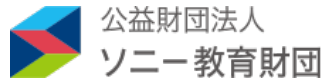
Remote

(遠隔)

Platform

~学びの「場」の提供~

場



公益財団法人  
ソニー教育財団



オンライン学習サービス  
コンテストの開催



世界算数  
Global Math challenge



Contents

~プログラミング教育~

教材

MESH™



プログラミング教育  
実践DVDブック

小学校編

効果的な授業運営  
のガイドブック

IoTデバイスMESHを利用した  
プログラミング教育

KOOV



ロボット・プログラミング  
学習キット



学びの質の向上

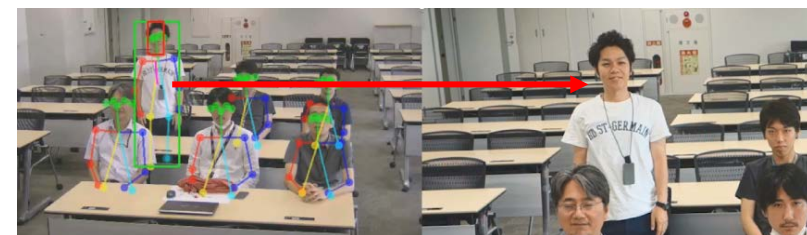
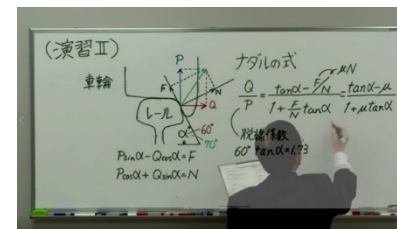
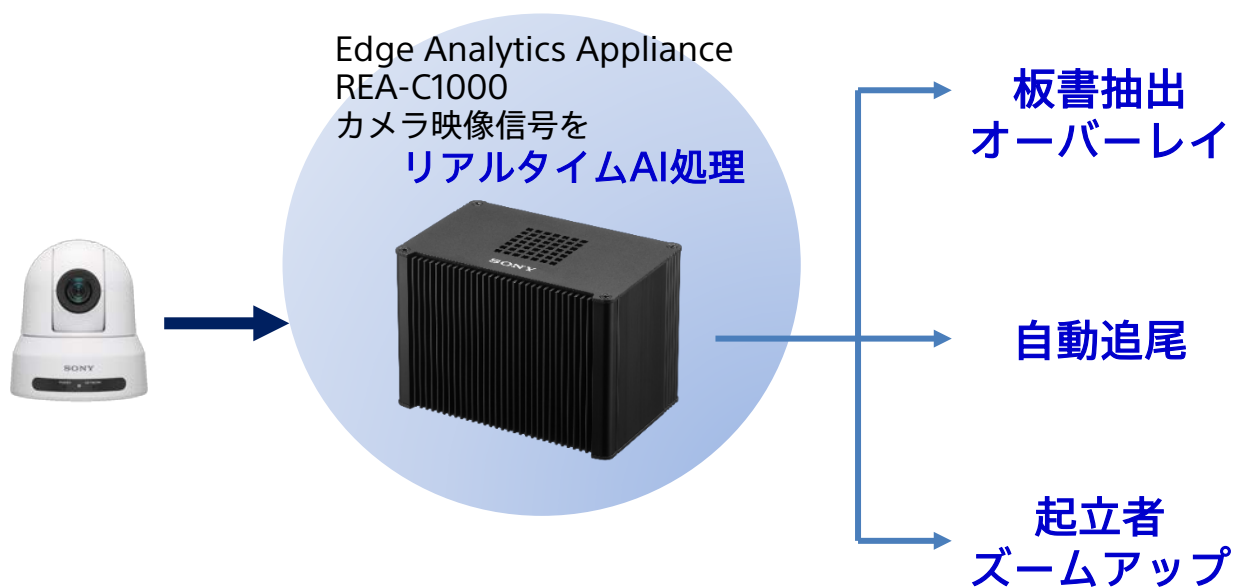


講義の生産性の向上

- 講義コンテンツ制作
- ハイブリッド講義
- データストレージ

## AI技術を活用した 講義コンテンツの質向上 & 収録業務の効率化

- 配信映像の**板書が読みづらい**
- **遠隔**でも**参加意欲の高まる授業映像**としたい
- 収録操作の**スタッフまで確保できない**



<https://www.sony.jp/edge-analytics-appliance/>

## プロフェッショナルAudio技術を活用 講義音声の臨場感向上と感染予防の両立

- 教室内とオンライン参加学生の音声問題
- ハンドマイクの手渡しはNG
- 今までマイク不要の授業も集音のマイクが必要

天井設置でハンズフリーを実現



ビームフォーミングマイクロフォン  
MAS-A100  
集音範囲をコントロールする  
ビームフォーミング技術を採用



- ✓ 自然なスピーチ補強
- ✓ 広い集音範囲
- ✓ ハウリング抑制機能内蔵

<https://www.sony.jp/pro-audio/mas/>



## 増え続ける研究データの効率的な保存

- **長期データ保存への対応**
- **大容量データ管理の運用コスト低減**
- **データの真正性担保への対応**



名古屋大学様  
スーパーコンピュータ「不老」  
向けコールドストレージ  
10.89PBの規模でご導入



東京大学地震研究所様  
堅牢なカートリッジへご評価



### ■主な特徴

- -10~55℃ 温湿度変化に強い
- 2.9PBのデータを409Wの低消費電力で管理
- ライトワンス記録

- ✓ **気温や湿度、外的要因に左右されにくい**  
堅牢性で取り扱いやすい
- ✓ **低消費電力かつマイグレーションを抑えられ**  
コスト削減に高い期待
- ✓ **論文を公表後、10年後、20年後も外部から問合**  
わせ・・・**データが管理できることはメリット**

<https://www.sony.jp/oda/>

Solutions  
~3R Technolgy~

技術

**R**eality  
(臨場感)

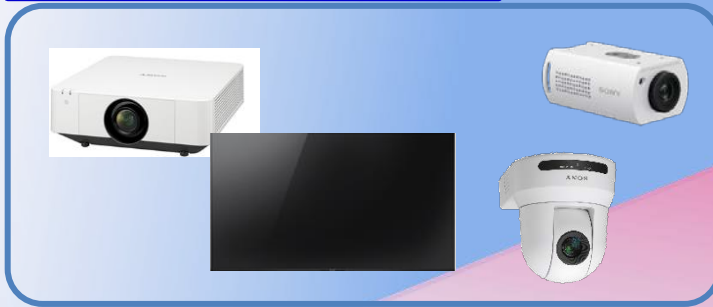
**R**eal-time  
(リアルタイム)

**R**emote  
(遠隔)

学びの質の向上



高輝度、高解像度、広画角



遠隔・反転授業支援



講義の生産性の向上