

機関リポジトリと **researchmap** の連携 ～ **IRDB** マッチングプロジェクト報告～

NII学術情報基盤オープンフォーラム2015

Day 2 Contents Session (2015.6.12)

<http://www.nii.ac.jp/csi/openforum2015/>

九州大学附属図書館eリソースサービス室
機関リポジトリ推進委員会技術ワーキンググループ

林 豊 / HAYASHI, Yutaka

hayashi.yutaka.927 at m.Kyushu-u.ac.jp



もくじ

- おさらい：機関リポジトリと研究者データベースの連携
参考) http://www.nii.ac.jp/irp/event/2014/OA_summit/docs/2_02.pdf
- 進捗報告(1)：researchmap→IRDBマッチング
- 進捗報告(2)：researchmapコンテンツインポート機能



機関リポジトリと

研究者データベースの連携

連携パターン①

本文リンク（研究者DB→IR）

信州大学 HOME 交通・キャンパス案内 ENGLISH

信州大学 学術情報オンラインシステムSOAR

HOME SOARとは 研究者総覧 機関リポジトリ 視覚評価分析システム お問い合わせ

研究者総覧

研究者、研究内容などで検索 (全ての項目を対象)

検索

菊池聡 キクチ サトル

所属部署名	人文学部 人文学科 文化情報論・社会学	電話番号	
職名	准教授	FAX番号	
住所		メールアドレス	
		ホームページURL	

更新日: 2013/12/31

プロフィール

- 研究分野
 - 認知科学
 - 教育心理学
 - キーワード: 認知心理学, 認知バイアス, 超常現象, 類似科学信念, 批判的思考
- 現在の研究課題
 - 超常現象や類似科学信念の成立と認知に影響を及ぼす認知バイアス
 - キーワード: 類似科学信念, 認知バイアス
 - 批判的思考(クリティカルシンキング)を規定する要因
 - キーワード: クリティカルシンキング
- 所属学会
 - 所属学会
 - 日本心理学会
 - 日本教育心理学会
 - 日本認知心理学会

「おたく」ステレオタイプの変遷と秋葉原ブランド
 地域ブランド研究, 4:47-78 2008(Dec.)
 Keywords: おたく, 秋葉原, テキストマイニング, 対応分析, Otaku, Akihabara, text mining, correspondence analysis

[FULL TEXT / SOAR](#)

信州大学 HOME 交通・キャンパス案内 ENGLISH

信州大学 学術情報オンラインシステムSOAR

HOME SOARとは 研究者総覧 機関リポジトリ 視覚評価分析システム お問い合わせ

機関リポジトリ

機関リポジトリ検索

Shinshu University Institutional Repository

Shinshu University 人文学部 大学院人文科学研究科 (Faculty & Graduate School of Arts)

1107 図書

11074 地域ブランド研究

11074_04

このアイテムの引用には以下の識別子を使用してください: <http://hdl.handle.net/10091/2964>

タイトル:	「おたく」ステレオタイプの変遷と秋葉原ブランド
著者:	菊池 聡
キーワード:	おたく 秋葉原 テキストマイニング 対応分析 Otaku Akihabara text mining correspondence analysis
発行日:	31-12月-2008
出版者:	地域ブランド研究会事務局
引用:	地域ブランド研究 4: 47-78(2008)
抄録:	90頁(付録5頁)。「秋葉原」が「おたく」の聖地として、急激に実質を挙げた。この「秋葉原」といふ地域ブランドの増加は、日本の文化・経済状況の変化にも関係している。おたくステレオタイプの実質と増加に、関係があると考えられる。本論文ではおたくステレオタイプが秋葉原の増加をもたらしていることを、大学生(1,366名)を対象とした調査(2008年11月)の結果から明らかにする。

連携パターンの例

① 研究者DB→機関リポジトリへの本文リンク

- 研究者DBにはコンテンツがない
- 機関リポジトリ（など）へリンクするとユーザが嬉しい

② 機関リポジトリ→研究者DBへの著者名リンク

- 機関リポジトリには著者プロフィールや網羅的な業績情報がない
- 研究者DBへリンクするとユーザが嬉しい

③ 研究者DB経由でセルフアーカイブ

- 研究者DBはデータ入力に強制力がある
- ついでにコンテンツも登録してもらえたら……

○ 日本最大の研究者DB

- JST運営／NII開発
- 無料
- 登録者数：**24.3万人** (2015.6)
- **メタデータ取込機能**：CiNii, J-GLOBAL, PubMed, Amazon, Scopus
- 外部連携：e-Rad, JREC-IN Portal
- **API提供**

○ 機関のDBとしての活用

- 北海道大学 (API)
- 札幌医科大学 (API)
- 京都大学 (API)
- 近畿大学、など

The screenshot displays the profile of researcher Minori Hatena (佐藤 翔) on the researchmap platform. The profile includes a profile picture, a bio, and a list of research keywords and categories.

研究者氏名 佐藤 翔
ハンドル min2fy
URL http://id.hatena.ne.jp/min2fy/
所属 同志社大学
部署 社会学部教育文化学科
職名 助教
学位 修士(図書館情報学)(同志社大学) 博士(図書館情報学)(筑波大学)
研究者番号 90707168
Twitter ID min2fy

プロフィール
 同志社大学社会学部教育文化学科助教、図書館司書課程を主として担当。
 ブログがかつつは電子図書館の夢をみるか(http://id.hatena.ne.jp/min2fy/)の管理人。

研究キーワード
 社会情報学(18)、ソフトウェア学(4)、情報システム学(10)、学術情報流通(10)、大学図書館(10)

研究分野
 ・ 情報学 / 知識情報学 /
 ・ 情報学 / 図書館情報学・人文社会情報学 /

経歴

年月	内容
2013年4月	- 現在 同志社大学 社会学部 教育文化学科 助教
2013年4月	- 現在 国立国会図書館 図書館協力課 調査情報部 非常勤職員
2011年4月	- 2013年3月 九州大学 社会学部 非常勤講師
2011年4月	- 2011年7月 筑波大学 大学院図書館情報メディア研究科 シューディング・フェロー(TF)
2010年4月	- 2013年3月 筑波大学 大学院図書館情報メディア研究科 博士後期課程
2010年7月	- 2010年10月 筑波大学 大学院図書館情報メディア研究科 リサーチ・アシスタント(RA)
2008年4月	- 2010年3月 筑波大学 大学院図書館情報メディア研究科 博士前期課程

所属学会
 日本図書館協会(85)、日本図書館文化史研究会(48)、日本図書館研究会(128)、情報知識学会(95)、情報科学技術協会(47)、情報メディア学会(184)、三田図書館・情報学会(88)、日本図書館情報学会(258)

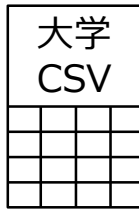
受賞

年月	内容
2014年6月	情報メディア学会 最優秀ポスター発表 受賞者: 大原可、佐藤翔、道村海
2013年3月	筑波大学大学院図書館情報メディア研究科 研究科系表彰
2012年7月	情報メディア学会 最優秀ポスター発表 受賞者: 平山祐希、佐藤翔、山下翔子、岡部香典
2010年3月	筑波大学大学院図書館情報メディア研究科 研究科系表彰
2009年12月	DRIF International Conference 2009 Best Poster Award 受賞者: 佐藤翔、野中道可、大原可、道村海
2009年6月	情報メディア学会 最優秀ポスター発表 受賞者: 岡部香典、佐藤翔
2009年3月	筑波大学図書館情報専門学群 学群系表彰

論文

Developing educational software for a library classification training system. Using the National Diet Library Database and common library items
 Sachiko Nakajima, Takashi Harada, Sho Sato, Marimi Yano

易：①②③
難：④⑤



自動業績収集エンジン

業績登録エンジン

researchmap

hoge教授

業績

- ① ○○○の分析 (m アクセス)
2. xxxの研究 (n アクセス)

⑤ 統計表示

JAIRO Cloud

xxxの研究

hoge 著

n アクセス

OpenDepo
リポジトリ

IR連携
エンジン

② 登録

③ リンク

① 通知

④ リンク





進捗報告(1)

researchmap→IRDBマッピング

プロジェクト概要

- **researchmap**の業績データ（paper）
→**IRDB**のメタデータのマッチング手法の開発
- 機関リポジトリ推進委員会技術WG（の一部）
 - 佐藤主査、山地先生、青山先生、前田係長、林
- 2015年1月～5月
- テレビ会議 x 6回
- 筑波大学のデータをもとに
トライ&エラーでアルゴリズムをチューニング

research
map
(paper)

1,582,149件



? 件マッチ ?

IRDB
(本文あり)

1,525,592件

技術的課題

問題点

対応策

①DOIの少なさ

②完全一致率の低さ

- あいまい検索（後述）
- バイグラム一致率の閾値：日本語 = 8割、英語 = 9割

③掲載誌名略称

- SHERPA/RoMEO APIで正式名称に変換

④書誌情報表記の揺れ

正規化处理

- 全角文字→半角文字
- 大文字→小文字
- ギリシャ文字、キリル文字→アルファベット
- カッコなどの記号
- 冠詞の除去 (the, a, an)
- 数字のみに (No.16→16)
- 14-24 → 開始ページ: 14, 終了ページ: 24 など

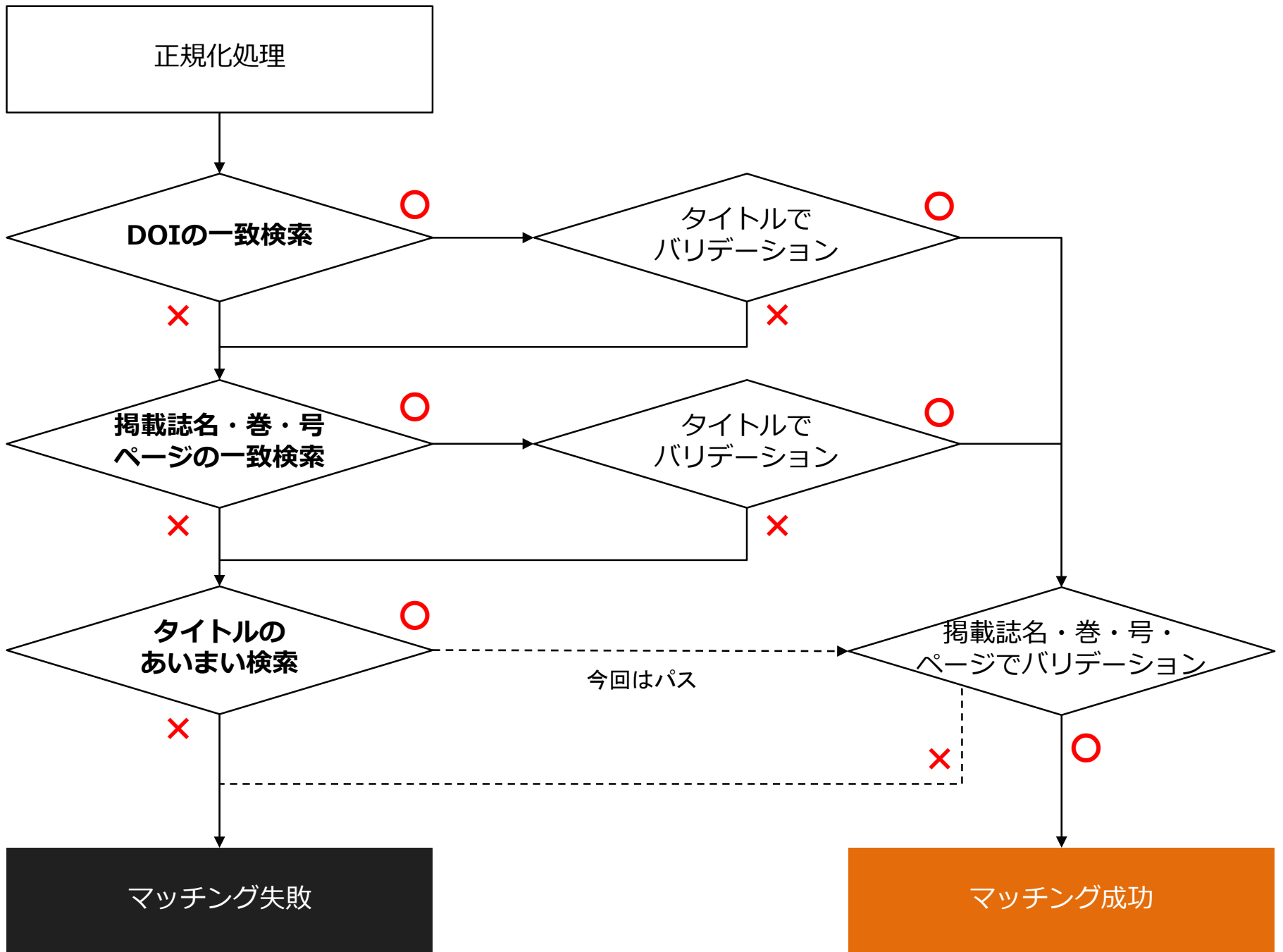
⑤マッチング処理速度

(当初は1件あたり1分以上！)

- researchmapの業績データを重複除去
- IRDBを出版年で分割（前後含めた3年のみマッチング）

あいまい検索 (バイグラム一致率)

- ① 比較する文字列をそれぞれバイグラムで分解する
 - cats => ' c', 'ca', 'at', 'ts', 's '
 - castles => ' c', 'ca', 'as', 'st', 'tl', 'le', 'es', 's '
- ② 全要素 (重複除く) をベースにしたベクトルを考える
 - (' c', as, at, ca, es, le, 's ', st, tl, ts) をベースに
 - cats = (1, 0, 1, 1, 0, 0, 1, 0, 0, 1)
 - castles = (1, 1, 0, 1, 1, 1, 1, 1, 1, 0)
- ③ とともに≠0の割合を求める
 - catsとcastlesのバイグラム一致率は3/10 →不一致





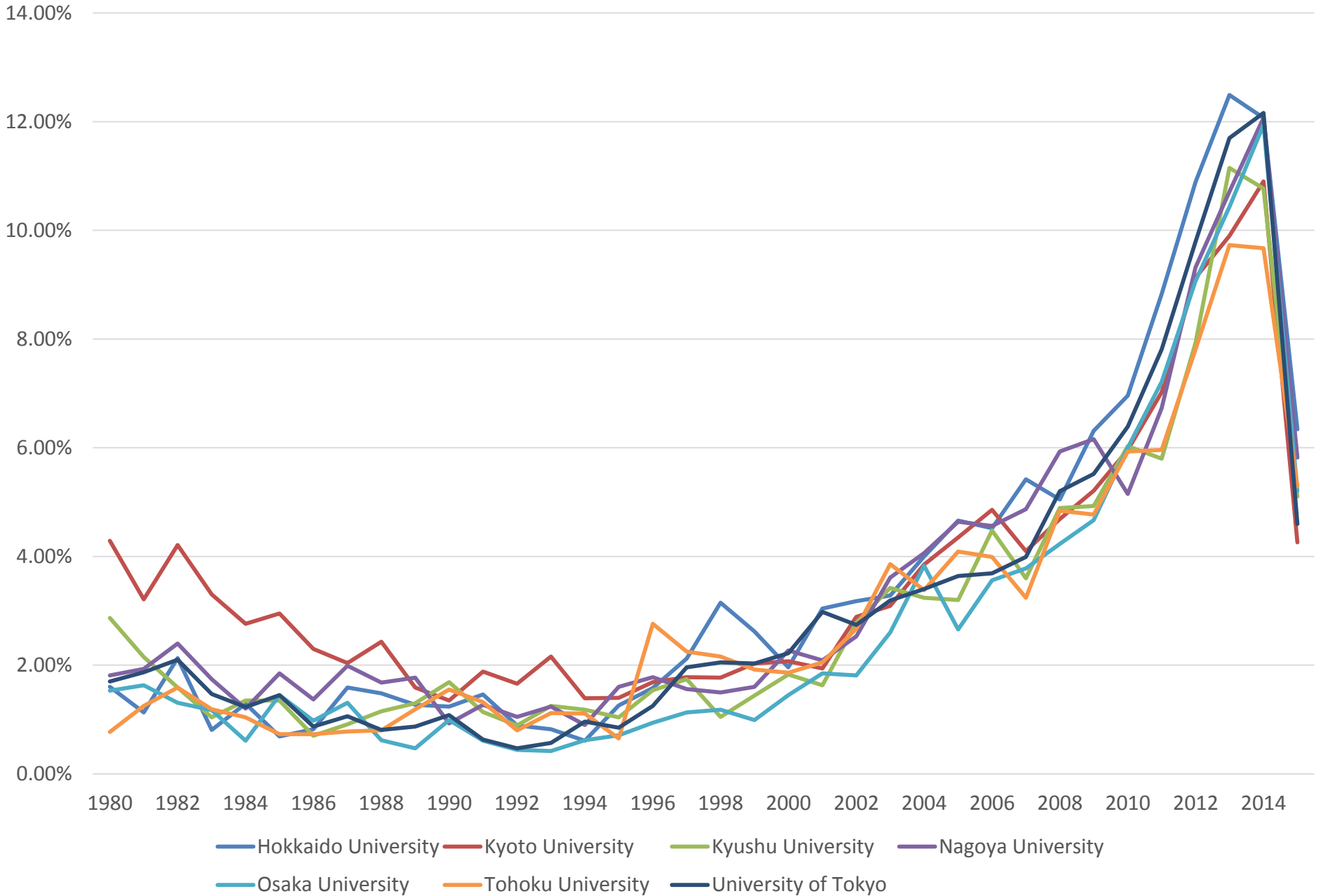
20,000件/時
(6スレッド)



65,859件 (6.1%)
マッチ成功!

- DOI: 6,612 件
- 掲載誌名等: 13,553 件
- タイトル: 45,694 件

WoS Articles Open Access Ratio 1980-2015 (InCites)



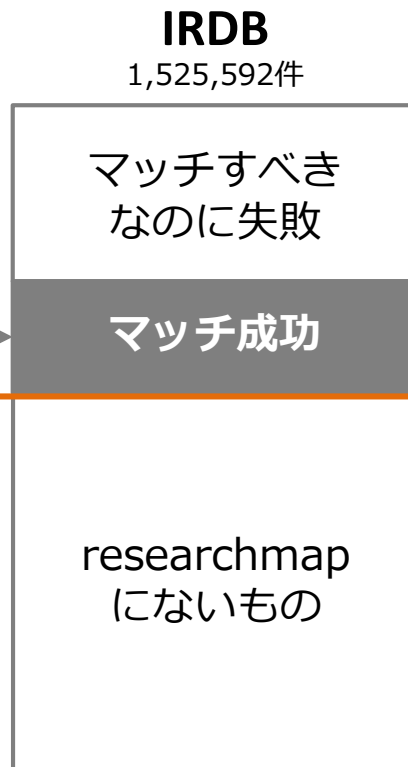


? 件



researchmap
1,080,556件

リポジトリへの登録を促す!



IRDB
1,525,592件

マッチすべき
なのに失敗

マッチ成功

65,859件

researchmap
にないもの



2,400件/時
(6スレッド)



238,037件 (22.0%)
処理完了

45,502件 (19.1%)
マッチ成功!

- DOI: 2,704 件
- 掲載誌名等: 14,460 件
- タイトル: 28,238 件



進捗報告(2)

researchmapコンテンツインポート機能

1

researchmapインポート設定

researchmapから取得されたコンテンツの中で本リポジトリへの登録対象のコンテンツ

フィールド	キーワード
所属機関	九州大学
所属機関	Kyushu University

新規キーワード

JAIRO Cloudで
条件を設定しておく

2

九州大学 管理者様

researchmap連携システムに203件の新規登録コンテンツが到着しました。
これらのコンテンツをJAIRO CLOUDクラウド上のリポジトリに登録するために、
以下のURLにアクセスしてください。

<https://idp.repo.nii.ac.jp/content/import/kyushu-u/2015/6/1>

新着コンテンツの概要は以下のとおりです。(20/302件)

<http://catalog.lib.kyushu-u.ac.jp/handle/2324/17769/c01.pdf>

二豊のユウジャク：現地調査の方法による中世村落史研究への試み
服部, 英雄

大分県立宇佐風土記の丘歴史民俗資料館研究紀要, Vol.5, No., pp.11-107(1988-03-31)

researchmapに
該当の業績が登録されたら
メールが届くように

3

researchmapコンテンツインポート

researchmapから取得したコンテンツのインポートが行なえます。

取得年月日

2015 年 6 月 1 日

戻る

検索

選択したコンテンツをインポートする

« 前ページ 1 2 3 4 5 6 7 8 9 ... 20 21 次ページ »

全てクリア 全て選択

選択	タイトル	著者	
<input checked="" type="checkbox"/>	二豊のユウジャク：現地調査の方法による中世村落史研究への試み	服部, 英雄	大分県立宇佐風土記の丘歴史民俗
<input checked="" type="checkbox"/>	MISCIBILITY OF IONIC AND NONIONIC SURFACTANTS IN THE ADSORBED FILM AND MICELLE	Abe, Koi	

選択してボタンを押すだけで
(SWORDプロトコルで)
JAIRO Cloudにインポート！
※今はメタデータのみ

オープンサイエンスとresearchmap

- 「技術の力で100% OAを！」 —100%って？
 - リポジトリでは分からない
 - メタデータを網羅できるのは業績DB ⇒日本最大のresearchmap
- researchmap×リポジトリの可能性
 - researchmapに業績登録→リポジトリに登録というワークフロー？
 - OA方針の実施結果のモニタリングに？
 - 日本の研究成果（OA含む）を網羅した分野／タイプを限定しないポータル？
- やるべきこと
 - researchmap自体の利用促進
 - 確実なリンクのための識別子の普及（JaLC DOI、ORCIDなど）
 - 研究者が手軽にきれいなメタデータを入力する方法（PDF抽出など）
 - きれいなメタデータをresearchmapに戻す？ ……など。