

平成 17 年度 学術情報データベース実態調査 実施要項

1. 調査の概要

(1) 調査の目的

本調査は、下記調査対象機関における、パーソナルコンピュータから大型コンピュータまで、全てのコンピュータによる学術研究等のためのデータベースの作成及び情報検索サービスの現状を調査するものです。

(2) 調査結果の公開

本調査の統計処理の結果は Web に掲載します。また、本調査により登録されたデータベースは「大学 Web サイト資源検索 (JuNii 大学情報メタデータ・ポータル試験提供版)」(<http://ju.nii.ac.jp>) から公開されます。この JuNii とは国内の学術情報の円滑な流通を図り、広く世界に発信することを支援する学術情報のポータルサイトを目指しています。JuNii のデータはメタデータ・データベース共同構築事業の元でも構築されています。詳しくはホームページ(<http://www.nii.ac.jp/metadata/>)をご覧ください。

(3) 調査対象となるデータベース

データベースとは、電子化されたデータの集まりであり、コンピュータによる検索を行える形態にしたもので、将来にわたって維持管理されるものとします。本調査では、

- ・ ネットワークを介して直接利用可能なデータベース
- ・ ネットワークを介して直接利用可能ではないが、その紹介記事・利用案内等が WWW 公開されているデータベース

を URL 単位で調査対象とします。

次のようなものは本調査の対象外ですので御回答の必要はありません。

- ・ WWWのホームページそのもの(「大学 学部 研究室のホームページ」等)
- ・ 紙媒体で刊行されたデータ集、辞書類、文献目録等

(4) 調査対象機関

国公立大学
放送大学
国公立短期大学
国公立高等専門学校
大学共同利用機関

下記の機関のうち、平成 16 年度調査において、調査対象とした機関

- ・ 文部科学省及び文化庁の施設等機関
- ・ 独立行政法人
- ・ 国公立試験研究機関
- ・ 特殊法人の研究所
- ・ 学術研究法人

(5) 調査時点

平成 17 年 10 月 1 日 現在

(6) 回答方法

回答は本研究所の「メタデータ・データベース構築システム」を通じて行います。別紙「回答用アカウント通知書」に記載のユーザID・パスワード・参加組織IDにより同システムに接続し、御回答をお願いします¹。なお、これまでの調査において、データベースをお持ちでないと回答された機関については、ユーザID、パスワード、参加組織IDの欄が空白となっています。これらの機関で今年度、新たに回答される場合はユーザID、パスワード、参加組織IDを発行しますので、次ページの問合せ先までご連絡ください。

調査に当たっては、本調査の御担当部署が機関分を取りまとめ、一括して回答の入力をお願いします。回答操作の詳細は「3. 回答方法」を御覧ください。

(7) 調査の実施手順

< 昨年度調査において回答を行ったデータベース >

「メタデータ・データベース構築システム」に接続し、前年までの御回答内容を一覧してください。

回答中のURLに接続し²、各データベース情報に関して調査項目に係る変更の有無を確認してください(必要に応じ、当該データベース管理者に確認してください)。変更がある場合はデータの修正を行ってください。また、該当のデータベースが、貴機関にて現在管理されていない場合は、データを削除してください。

< 新規に発生したデータベース >

連絡会議等で、学術研究のためにデータベースを作成している研究者、情報関連組

¹ 「メタデータ・データベース共同構築事業」に参加している機関は通常お使いのユーザ名・パスワード・参加組織IDで接続しても結構です。

² 『404 Not Found』等の表示がされ接続できない場合は、当該データベースの管理者に照会するなどの方法で状況を確認してください。当該データベースが移転している場合は回答データ中の調査項目「URL」を修正してください。公開を終了している場合は回答データを削除してください。

織の方々に調査の趣旨を説明するなどの方法で周知の上、本調査の対象となる新規データベースの有無を確認してください。

回答対象となる新規データベースがあれば、当該データベースの公開サイト上の情報に基づき、新規回答をお願いします(公開サイト上の情報が不十分である場合は、必要に応じ、当該データベース管理者に確認してください)。

<データベースがない場合>

データベースをお持ちでなく、また今後もデータベースの作成、導入の予定のない場合は別紙受領書にその旨記載のうえ、ご返送ください。

(8) 回答期限

平成 17 年 10 月 31 日(月)までに入力を完了してください。

(9) 問合せ先

情報・システム研究機構 国立情報学研究所

開発・事業部 コンテンツ課 学術情報形成第二係

電話番号：03-4212-2393/2394(平日 9:00 - 17:00)

電子メールアドレス：metadb@nii.ac.jp

2. 調査項目

回答欄は調査項目名とプルダウンメニュー(細区分指定欄。1つまたは2つ)からなっています。以下の説明に従い、該当の回答欄に細区分を指定して御回答ください。

項目名	細区分指定欄	回答欄
-----	--------	-----

回答欄として、以下に挙げるもののほか Format, Relation がありますが、これらは本調査には使用しません。

(1) Title: 名称

データベースの名称を入力してください。複数のデータベースが集まって単一のサイトを構成している場合は、サービス総体の名称があればその名称を、なければ個々のデータベース名称を列記してください。

データベースに別名、愛称、略称等があれば、プルダウンメニューから「Alternative」

を指定して，入力してください。

< データ入力例 >

Title		情報大学蔵書目録データベース
-------	--	----------------

Title		国立情報学研究センター情報検索サービス
-------	--	---------------------

Title	Alternative	SISNAC-IR
-------	-------------	-----------

Title		短歌データベース・長歌データベース
-------	--	-------------------

(2) Creator : データベース作成者 複数入力可

データベース作成者（個人，研究グループ，機関等）の名称を入力してください。

< データ入力例 >

Creator		情報太郎
---------	--	------

Creator		竹橋大学国文学研究会
---------	--	------------

Creator		国立情報学研究センター開発・事業部
---------	--	-------------------

(3) Subject (NDC 指定): 収録データの分野 複数入力可

収録データの分野を別表から少なくともひとつ以上選択し，プルダウンメニューから「NDC」を指定して，入力してください。

< データ入力例 >

Subject	NDC	340
---------	-----	-----

Subject	NDC	356
---------	-----	-----

Subject	NDC	357
---------	-----	-----

(4) Subject (NII 指定): 収録データの分野 複数入力可

『NII』と付記された回答欄を用い，収録データの分野を入力画面の「参照」から少なくともひとつ以上選択してください。「強弱」とは選択した分野との関連性の強弱を表します。「強」を選んでください。

< データ入力例 >

Subject	NII	数学	強
---------	-----	----	---

Subject	NII	人文科学	強
Subject	NII	哲学・倫理学	強

(5) Subject : キーワード 複数入力可

このデータベースのテーマを表すキーワードとして適当と思われる語を入力してください。

< データ入力例 >

Subject		人文地理学
---------	--	-------

Subject		和歌
Subject		上代文学

(6) Description : 概要 複数入力可

下記などを含む、データベースの概要（内容と特徴、公開状況、データ収録件数・年間更新件数、データ更新サイクル、サービス時間、アクセス方法（特定のコマンド入力が必要な場合など）、内容や利用方法に関する問い合わせ先、参考資料（利用マニュアル等）、など）を入力してください。改行は無視されます。

なお、単一のURLで示される検索サービス内で複数のデータベースが利用可能となっている場合は、その総体の概要についてまとめて記し、サービスしているデータベースの数を明記してください。また、外部機関が作成したデータベースを導入してサービスをしている場合³は、データベースの入手方法（購入、寄贈等）を記してください。

< データ入力例 >

Description	情報大学の蔵書目録データベースです。中央図書館及び全学部図書室の図書雑誌所蔵情報が検索できます。貸し出し予約も可能です。
Description	データ収録件数：548,765 件
Description	年間更新件数：約 42,000 件
Description	データ更新サイクル：随時更新
Description	サービス時間：年末年始以外は 24 時間サービス

³ 外部機関が作成したデータベースを導入してサービスをしている場合、回答データ保存時に、「このメタデータを検索システムに公開しない」欄にチェックをしてください（3. 「回答方法」参照）。

Description	問合せ先：情報大学図書館目録情報係<mokuroku@lib.joho.ac.jp>
Description	参考資料：「OPAC 検索の手引き」(情報大学図書館編, 1997)

Description	国立情報学研究センターの情報検索サービスです。図書データベースである「SISNAC-CAT」, 論文データベースである「SISNAC-ELS」が利用可能です。
Description	サービス・データベース数：2
Description	データ収録件数：2,246,115 件 (SISNAC-CAT), 321,601 件 (SISNAC-ELS)
Description	年間更新件数：約 208,000 件 (SISNAC-CAT), 21,000 件 (SISNAC-ELS)
Description	データ更新サイクル：毎週 (木曜日更新)
Description	サービス時間：年中無休, 24 時間サービス
Description	SISNAC-CAT についての問い合わせ先：国立情報学研究センター開発・事業部コンテンツ課目録情報管理係<cat@sisnac.ac.jp>
Description	SISNAC-ELS についての問い合わせ先：国立情報学研究センター開発・事業部コンテンツ課学術情報形成第一係<els@sisnac.ac.jp>

Description	竹橋大学国文学研究会が作成した短歌・長歌のデータベースです。上代から中古にかけての東歌を中心に収録しています。解題つき。
Description	データ収録件数：7,669 件 (更新はありません)
Description	サービス時間：年末年始以外は 24 時間サービス
Description	問合せ先：竹橋大学国文学研究会 (電話番号：XX-XXXX-XXXX)

Description	人文地理学に関する文献情報を収録したデータベースです。
Description	データ収録件数：34,888 件
Description	サービス時間：9:00-17:30
Description	データベースの入手方法：購入
Description	問合せ先：情報大学情報処理センター (電話番号：XX-XXXX-XXXX)

(7) Publisher：提供機関 複数入力可

「(10) URL」欄のサイトの提供機関を入力してください。

<データ入力例>

Publisher		竹橋大学文学部日本文学科
-----------	--	--------------

Publisher		国立情報学研究センター
-----------	--	-------------

(8) Type (NII 指定): 収録データのジャンル種別 複数入力可

選択回答式になっています。『NII』と付記された回答欄を用い、プルダウンメニューから「参考情報 - データベース」を選択してください(必須入力)。また、下記一覧表中に、当該データベースのジャンルとして適格なものがあれば、併せて選択してください。

< 選択肢一覧 >

選択肢	当該データベースが次のような特性を持っている場合に選択してください。
研究成果 - 論文	通常使用しません
研究成果 - 論文以外	通常使用しません
研究成果リスト - 逐次刊行物	通常使用しません
研究成果リスト - 論文リスト	自著論文のデータベース
研究成果リスト - プロジェクト関連情報	研究プロジェクト情報を収録したデータベース
研究成果リスト - 講演会等	学会等開催情報のデータベース
研究資源 - データ	実験結果等の数値データベース
研究資源 - ソフトウェア	ソフトウェア情報を収録したデータベース
研究資源 - 電子的辞書等	電子辞書類
研究者情報 - 個人のページ	通常使用しません
研究者情報 - 研究者情報リスト	通常使用しません
研究者情報 - 研究者情報データベース	研究者情報(氏名, 研究課題等)のデータベース
研究者情報 - 研究室トップページ	通常使用しません
教育情報 - 講義情報リスト	講義情報のデータベース(シラバス等)
教育情報 - 電子教材リスト	電子教材を収載したデータベース
図書館情報 - 図書館・室トップページ	通常使用しません
図書館情報 - 図書館資料	図書館収蔵資料のデータベース(OPACは除く)
デジタルミュージアム	電子化された美術品・博物資料のデータベース
参考情報 - データベース	(常に選択してください)
参考情報 - 文献目録・文献索引	文献情報のデータベース
参考情報 - リンク集・電子ジャーナル集	WWWリンク集, 電子ジャーナル集
参考情報 - メーリングリスト	通常使用しません
参考情報 - OPAC	OPAC

広報資料 - 機関トップページ	通常使用しません
広報資料 - 下部組織トップページ	通常使用しません
広報資料 - 機関広報資料	通常使用しません

< データ入力例 >

Type	NII	参考情報 - データベース
------	-----	---------------

Type	NII	参考情報 - データベース
Type	NII	参考情報 - OPAC

(9) Type (DCMI 指定): 収録データの形態種別 複数入力可

選択回答式になっています。『DCMI』と付記された回答欄を用い、プルダウンメニューによる選択肢中から選択してください。

「(10) URL」欄のサイトで当該データベースの検索利用が可能である場合、「interactive」を選択してください。また他に、下記一覧表中に、収録データの形態として適格なものがあれば、併せて選択してください。

< 選択肢一覧 >

選択肢	収録データが次のような特性を持っている場合に選択してください。
collection	データベース中の各レコードが各々個体としての意味を持ち、電子アクセス可能であり、データベースはその集合体であるような場合 電子化された論文本体、電子化された絵画、等 × 数値データ（実験データ等）、目録所在情報、等
dataset	数値データ
event	通常使用しません
image	画像データ、動画画像データ
interactive	「(10) URL」欄のサイトで当該データベースの検索利用が可能である場合、「interactive」を選択してください。
service	通常使用しません
software	ソフトウェア
sound	音声データ、音楽データ（音楽に関するデータ、ではない）
text	文書

< データ入力例 >

Type	DCMI	interactive
------	------	-------------

Type	DCMI	interactive
Type	DCMI	text

(9) Type : 収録データの種別 複数入力可

収録データについて、「(7) 収録データのジャンル種別」や「(8) 収録データの形態種別」で示される以上の特性があれば入力してください。

< データ入力例 >

Type		文献全文
------	--	------

Type		抄録つき
------	--	------

Type		図形
------	--	----

(10) Identifier (URL 指定): URL

プルダウンメニューから「URL」を指定し、当該データベース専用の検索ページ（又は紹介ページ）のURLを入力してください。

当該データベースの専用入口画面，検索画面，紹介記事画面 など
 × 大学全体のトップページ，学部・学科・研究室のトップページ など

< データ入力例 >

Identifier	URL	http://haiku.joho.ac.jp/
------------	-----	---

Identifier	URL	http://www.nii-u.ac.jp/ir/
------------	-----	---

(11) Source : 原データの出典 複数入力可

原データを収録した出典がある場合，主なものを入力してください。オリジナルな観測 / 実験データはその旨を，また，冊子体目録に基づく図書目録・文献索引等の場合は，対象となった冊子体目録名を入力してください。

< データ入力例 >

Source		上代中古東歌総目録（竹橋大学文学部，1979）
--------	--	-------------------------

(12) Language (ISO639-2 指定): 収録データの言語 複数入力可

プルダウンメニューから「ISO639-2」を指定し、収録データの言語を、アルファベット3文字の記号（日本語 = 「jpn」、英語 = 「eng」、ドイツ語 = 「ger」、フランス語 = 「fre」）で入力してください。その他の言語については、

<http://www.loc.gov/standards/iso639-2/langhome.html>

に記号の一覧表がありますので、表中の『639-2』欄から選択して入力してください。言語がわからない場合や、音声データなど言語を持たない場合は、「und」としてください。

< データ入力例 >

Language	ISO639-2	jpn
Language	ISO639-2	jpn
Language	ISO639-2	eng

(13) Coverage (Spatial 指定): 収録データの地域 複数入力可

収録データの内容に地理・地域上の特色がある場合には、『NII』と付記された回答欄の列にあるプルダウンメニューから「Spatial」を指定し、「参照」から該当するものを選択してください。「強弱」の項目は「強」を選択してください。

< データ入力例 >

Coverage	Spatial	NII	西欧	強
Coverage	Spatial	NII	京都	強
Coverage	Spatial	NII	大阪	強

(14) Coverage (Temporal 指定): 収録データの期間 複数入力可

収録データの内容に期間・年代等の特色がある場合には、『NII』と付記された回答欄の列にあるプルダウンメニューから「Temporal」を指定し、「参照」から該当するものを選択してください。「強弱」の項目は「強」を選択してください。

データの外形的な特徴ではなく、内容上の特色により回答してください。（江戸時代の政治経済について 1970 年代以降に刊行された文献情報のデータベース 「1970 年代以降」でなく「江戸時代」としてください）

< データ入力例 >

Coverage	Temporal	NII	幕末・明治維新	強
Coverage	Temporal	NII	19 世紀	強

Coverage	Temporal	NII	江戸時代	強
----------	----------	-----	------	---

(15) Rights : 利用条件等 複数入力可

部外者の利用の可 / 不可を含め, 利用者の資格要件や利用に係る経費等があれば入力してください。

< データ入力例 >

Rights	利用者の範囲: 大学の研究者・院生・学生
--------	----------------------

Rights	要利用登録 (有料)
--------	------------

(16) Comment : その他の注記

下記事項について, 入力してください。また, ほかに注記・御意見等ありましたら本欄に入力してください。

- ・ データベース作成者の区分
回答例 : { 個人 / グループ・研究会等 / 機関・組織 }
 - ・ 入力作業期間
 - ・ データベース作成費の出所
回答例 : { 大学・機関等の予算 / 科研費 / 補助金等外部資金 / その他 }
- 本欄は「大学 Web サイト資源検索」(<http://ju.nii.ac.jp>)では表示対象外となります。

< データ入力例 >

Comment	データベース作成者の区分 : グループ・研究会等 入力作業期間 : 昭和 59 年 ~ 平成 2 年 データベース作成費の出所 : 科研費
---------	---

3. 回答方法

オンライン回答は「メタデータ・データベース構築システム」から行います。本手引きの手順に従い、操作してください。オンライン回答が可能な曜日・時間帯は以下の通りとなっています。

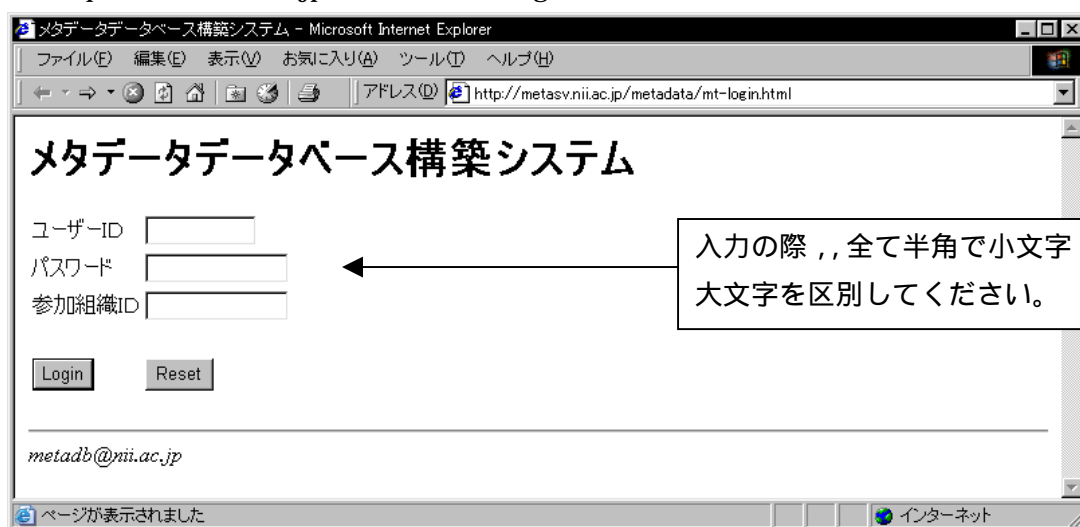
木曜日以外の平日	9 : 0 0 ~ 2 0 : 0 0
木曜日・土曜日	9 : 0 0 ~ 1 8 : 0 0
日曜日及び祝祭日	(利用できません)

(1) 接続とログイン

WWW ブラウザを起動し、下記 URL に接続してください。

メタデータデータベース構築システム

<<http://metasv.nii.ac.jp/metadata/mt-login.html>>



ユーザーID、パスワード、参加組織 ID を入力し、[Login] をクリックしてください。『メタデータ・データベース検索』画面に切り替わります。

(2) 昨年度調査結果の確認

「Search for」欄に『参考情報-データベース』(「-」(ハイフン)は半角)と入力し、その下の「Search for」欄に機関名(大学名)を入力し、[Search] ボタンをクリックしてください。参加組織 ID は入力しないでください。正しい検索結果が得られない場合があります。

URL Search:

Search for:

参考情報-データベース	無指定	AND
国立情報学研究所	無指定	AND
<input type="text"/>	無指定	

参加組織ID 略称

作成者ID

更新日 ~

下部に昨年度調査に回答したデータベースの一覧が表示されます。

URL Search:

Search for:

参考情報-データベース	無指定	AND
国立情報学研究所	無指定	AND
<input type="text"/>	無指定	

参加組織ID 略称

作成者ID

更新日 ~

検索結果 60件

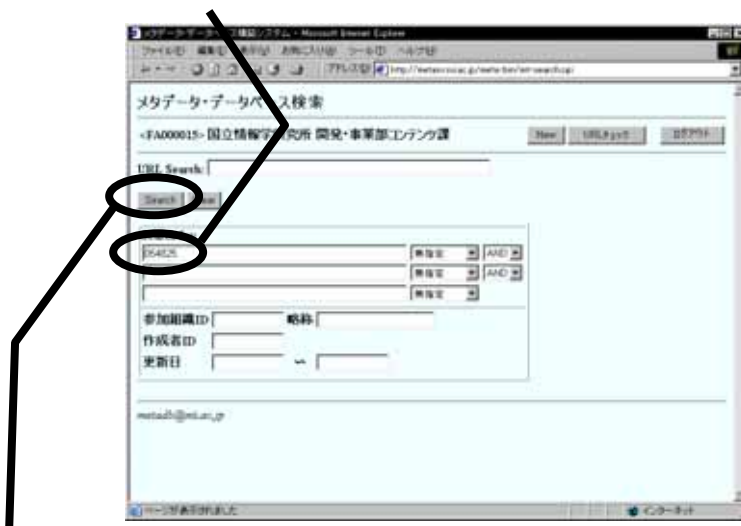
1. <00070559> オンライン学術用語集 / 国立情報学研究所
<http://sciterm.nii.ac.jp/> メタデータ ID
2. <00096419> 学術研究データベース・リポジトリ / 国立情報学研究所
<http://dbr.nii.ac.jp/>

更新（または削除）回答には，一覧中の各冒頭に記された「メタデータ ID」を用いてデ

ータの呼び出しを行います。メタデータ ID をクリックするとデータが表示されます。内容を確認後、更新する場合は次の更新回答を行ってください。

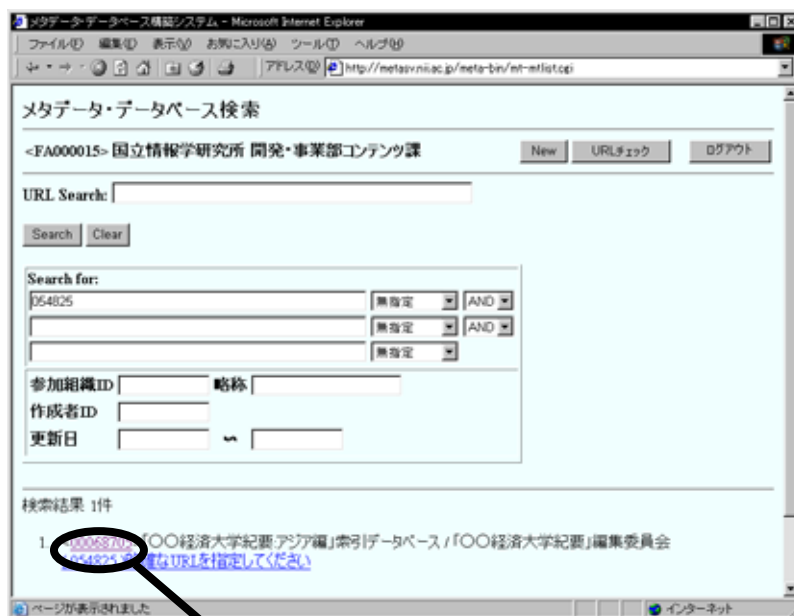
(3) 更新（または削除）回答

『メタデータ・データベース検索』画面から、データの呼び出しを行います。[Search for:] 欄にメタデータ ID を入力してください。



[Search] ボタンをクリックしてください。

画面下部に検索結果件数と該当データが表示されます。



表示された該当データ冒頭のメタデータ ID 部分をクリックしてください。

『メタデータ・データベース詳細』画面になります。該当データの詳細（昨年度調査における回答内容）が表示されます。Identifier（URL）欄に示される URL に接続し、各データベース情報に関して調査項目に係る変更の有無を確認してください（必要に応じ、当該データベース管理者に確認してください）。



内容を修正する場合は [修正] をクリックしてください。

< 参考 >

削除する場合はここで [削除] ボタン（右端）をクリックしてください。「削除してもよろしいですか」というダイアログボックスが現れますので、確認の上、[OK] をクリックしてください。データは消去されます。
自機関のデータベースにも関わらず [修正] [削除] ボタンがない場合は、国立情報学研究所担当者までご連絡ください。

回答画面（『メタデータ・データベース登録（修正）』画面）になります。必要に応じ修正してください。各項目についての詳細は「2. 調査項目」をご覧ください。



修正後, [保存]をクリックしてください。

<参考>

回答欄が足りない場合(例えば, 略称の入力のために Title 欄を追加したい場合やキーワードを追加したい場合など)は, 画面右端の [追加] ボタンにより回答欄を追加できます。

- (1) 右端の [追加] ボタンを押します。

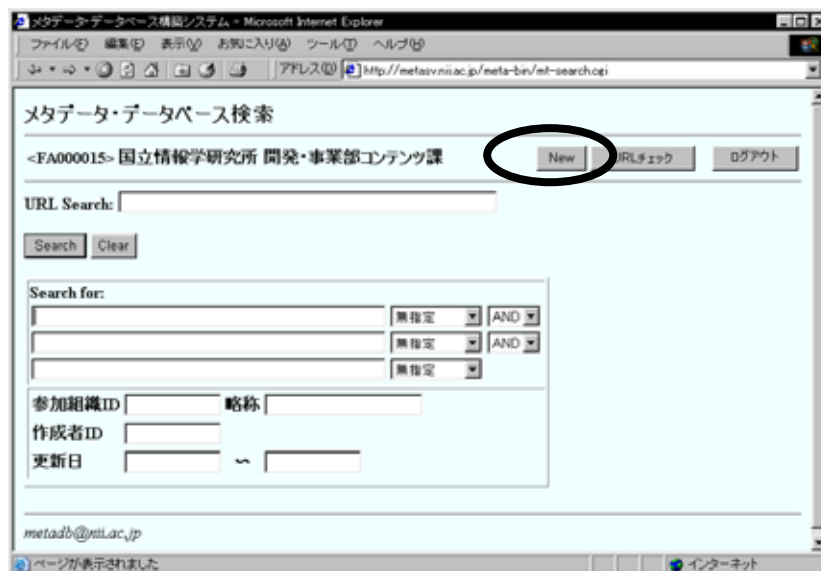
Title	<input type="text"/>	「〇〇経済大学紀要: アジア編」索引データベース	追加
--------------	----------------------	--------------------------	----

- (2) 回答欄が追加されます。

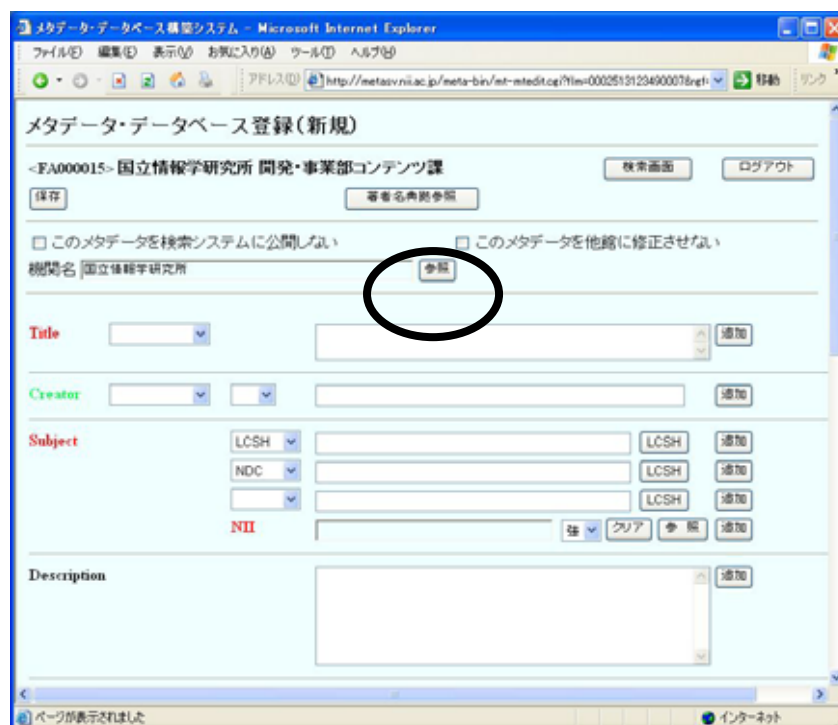
Title	<input type="text"/>	「〇〇経済大学紀要: アジア編」索引データベース	追加
	<input type="text"/>		追加

新規回答

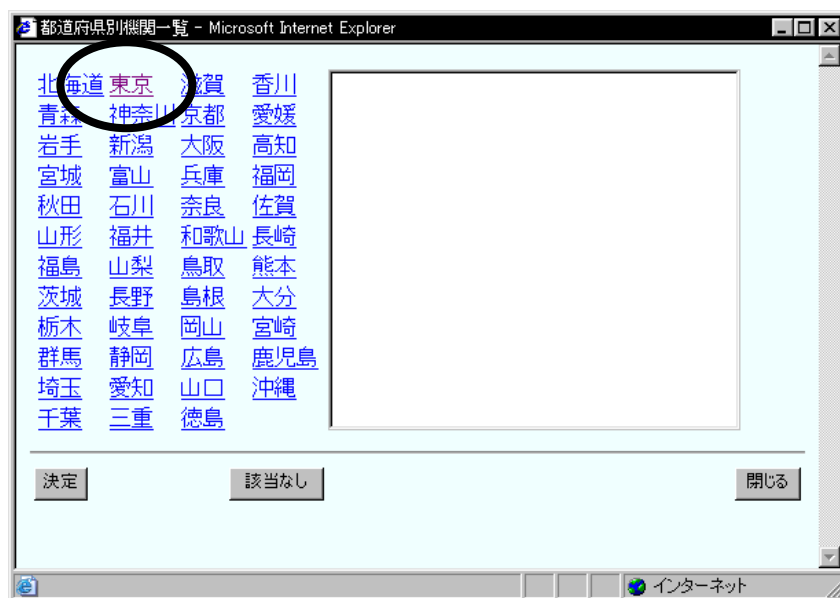
『メタデータ・データベース検索』画面から,[New] ボタンをクリックしてください。



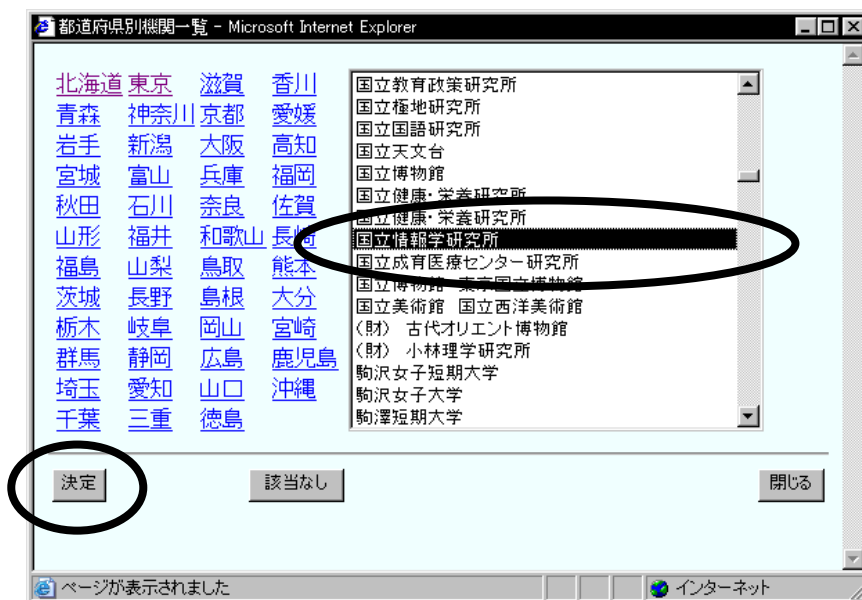
『メタデータ・データベース登録(新規)』画面が現れます。表示された機関名が異なる場合は「機関名」欄の右端の[参照] ボタンをクリックしてください。正しい場合は[2 . 調査項目] に従い, 順次回答を入力してください。



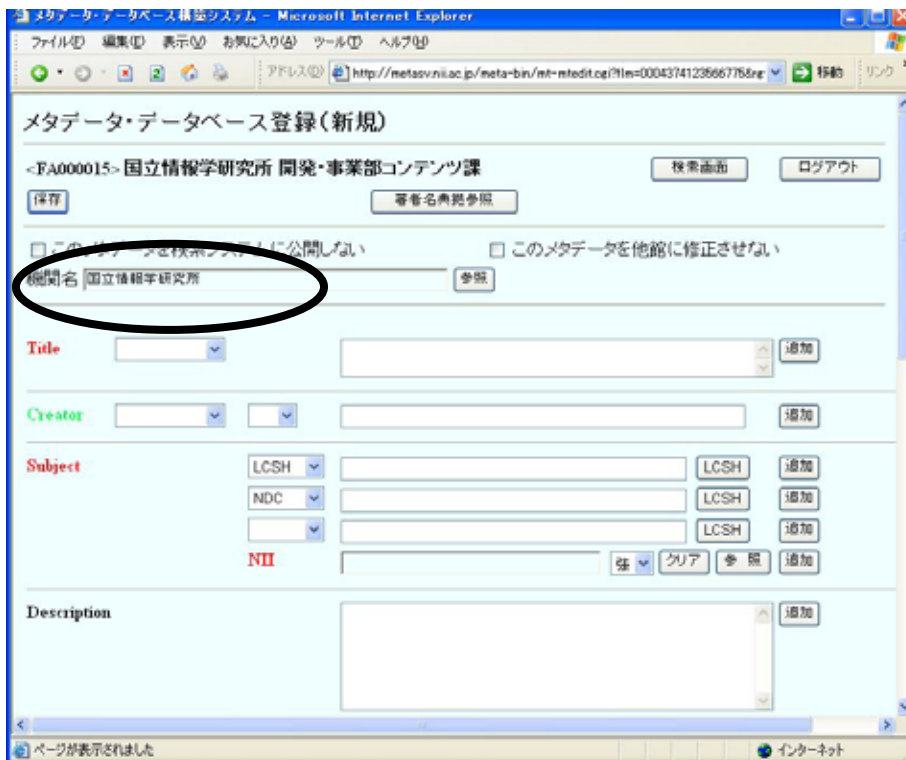
「都道府県別機関一覧」画面が現れます。貴機関の所在都道府県をクリックしてください。



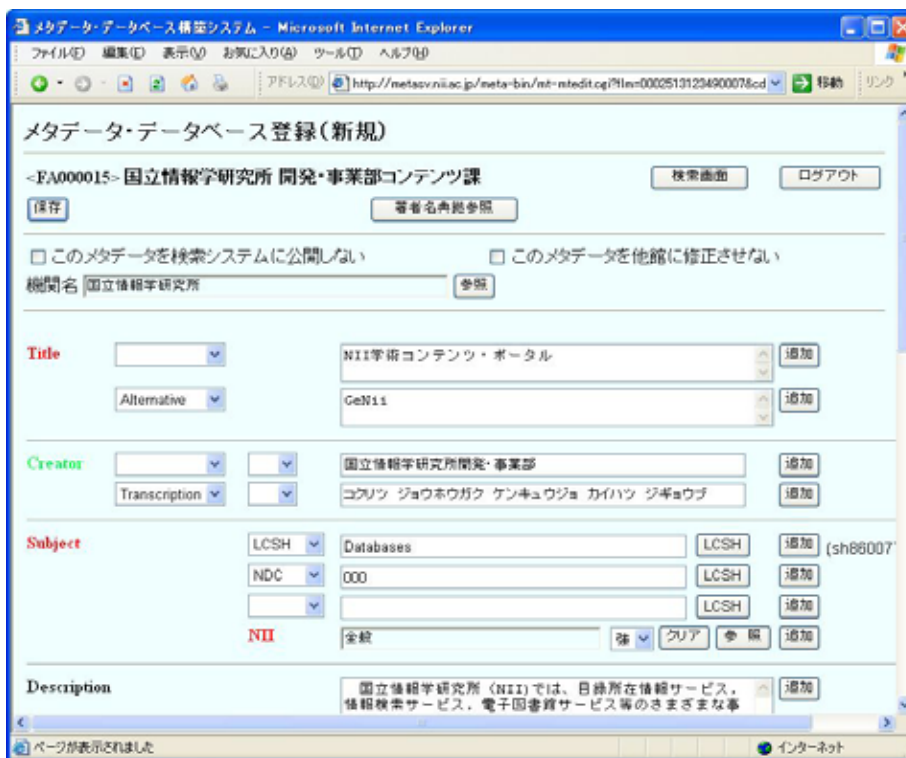
右窓に該当都道府県の機関一覧が表示されます。貴機関を選択し,[決定]をクリックしてください。



選択した機関名称が「機関名」欄に設定されます。



「2. 調査項目」に従い、順次回答を入力してください。



(4) データの保存と終了

回答の入力が完了したら、次の手順でデータを保存し、回答を終了します。

外部機関が作成したデータベースを導入してサービスをしている場合は、画面上部の「このメタデータを検索システムに公開しない」にチェックをしてください。

[保存]ボタンをクリックしてください。

「NIIメタデータ語彙入力確認」画面になりますので内容を確認し、不要と思われる語彙があればそのチェックを外し、[確定]をクリックしてください。

「メタデータ・データベース詳細」画面になります。回答内容を確認し [ログアウト] ボタンをクリックしてください。続けて回答を行う場合は [検索画面] をクリックしてください。

メタデータ・データベース登録(新規)

-FA000015- 国立情報学研究所 開発・事業部コンテンツ課

このメタデータを検索システムに公開しない このメタデータを他館に修正させない

Title: 「〇〇大学経済学部紀要」アンソロジーデータベース

Creator: 「〇〇大学経済学部紀要」編集委員会

Subject: LCSH: Economics, NDC: 000, NDC: 091, NII: 参考情報データベース

[保存] [ログアウト]

NIIメタデータ語彙入力確認

-FA000015- 国立情報学研究所 開発・事業部コンテンツ課

主語: 近世漢学 (単独) , 近世語 (単独) , 時代: 近世末・明治前期 (単独) , 近中期 (単独) , 近1世紀 (単独) , 熟語 (任意)

[確定] [中止]

メタデータ・データベース詳細

-FA000015- 国立情報学研究所 開発・事業部コンテンツ課

[確定] [適用] [ダウンロード] [検索]

メタデータ登録が完了しました。

-00096482-

Title: 「〇〇大学経済学部紀要」アンソロジーデータベース
Creator: 「〇〇大学経済学部紀要」編集委員会
Subject_LCSH: Economics
Subject_NDC: 000
Subject_NDC: 091
Type_NII: 参考情報データベース

[ログアウト]

<参考>

保存時の設定について

このメタデータを検索システムに公開しない

チェックをすると、利用者用検索システム (<http://ju.nii.ac.jp/>) に表示されません。

このメタデータを他館に修正させない

チェックをすると、他機関等のデータ入力担当者はこのデータを修正できなくなります。通常、チェックしておいてください。