

平成23年度

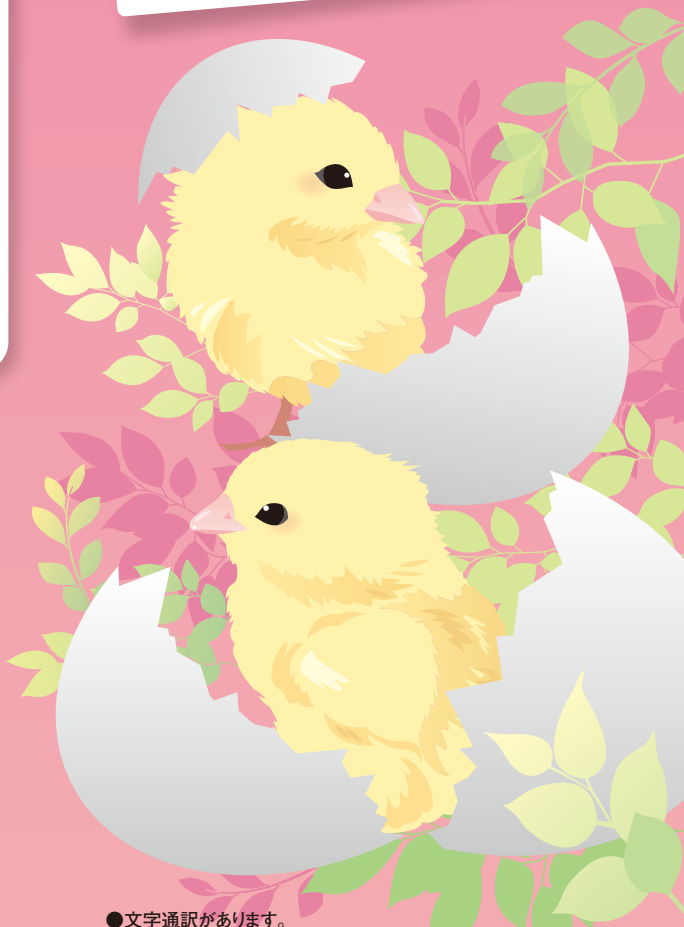
国立情報学研究所

市民講座

未来を支える情報学

入場無料

国立情報学研究所の研究者が情報学の先端を解説します。



1

2011/6/2(木) ※オープンハウス 講師 | 須藤 修
健康を見守る最前線のセンサー技術とは?
医療を支えるセンサーネット



2011/8/1(月) 講師 | 山本 喜久
量子コンピュータは本当に実現できるのか?
新しい情報社会の扉を開く量子技術



3

2011/9/1(木) 講師 | 坊農 真弓
井戸端会議の中の構造とは?
コミュニケーションを科学する



4

2011/10/5(水) 講師 | 宮澤 彰
漢字コードの迷信を打破する!
インターネット時代の文字コード



5

2011/11/2(水) 講師 | 定兼 邦彦
大量のデータを小さく収納するには?
データを圧縮する



6

2011/11/30(水) 講師 | 浅野 正一郎
地球の温暖化を遅らせるには?
グリーン化へのITの貢献



7

2012/1/18(水) 講師 | 宮尾 祐介
言葉の意味を処理するとは?
コンピュータで言葉を理解する



8

2012/2/15(水) 講師 | 中島 震
作るのは簡単、検査が難しい そのわけは?
ソフトウェアの品質保証



プログラムは変更となることがあります。

●開催時間 講義・質疑応答 18:30~19:45 ※第1回のみ19:00~20:30

●お申し込み方法

■「国立情報学研究所 市民講座申込み」と明記し、①参加希望回 ②氏名 ③連絡先(勤務先、電話番号、E-mailアドレス等)をご記入のうえ、電子メールまたはFAXにて下記宛にお申込みください。折り返し参加可否のご連絡を差し上げます。
※ご連絡先は今後のご案内送付と開催中止等の緊急連絡に使用させていただきます。

●お申込み先 「国立情報学研究所 市民講座担当」

E-mail: shimin@nii.ac.jp Fax:03-4212-2150 Tel:03-4212-2145



●会場 学術総合センター2階

※お車でのご来場はご遠慮ください。

- 所在地 東京都千代田区一ツ橋2-1-2 学術総合センター内
- 交通
- 東京メトロ半蔵門線、都営地下鉄新宿線・三田線「神保町」駅…(A8出口) 徒歩3分
- 東京メトロ東西線「竹橋」駅…(1b出口) 徒歩3分

主催

大学共同利用機関法人 情報・システム研究機構

国立情報学研究所

後援 読売新聞社、千代田区

●文字通訳があります。

●開催済みの講座は、国立情報学研究所のWebで映像等を公開しています。

NII 市民講座

検索



携帯サイト…右のQRコードでアクセスできます。

http://www.nii.ac.jp/shimin/m/